

Kampmann.

Genau

mein

Klima.



Für viele Menschen sind wir Luft – das macht uns glücklich.  
Als Systemanbieter sind wir stolz auf unser breites Produktportfolio  
und das damit verbundene Versprechen, präzise Lösungen für  
unsere Partner zu schaffen.

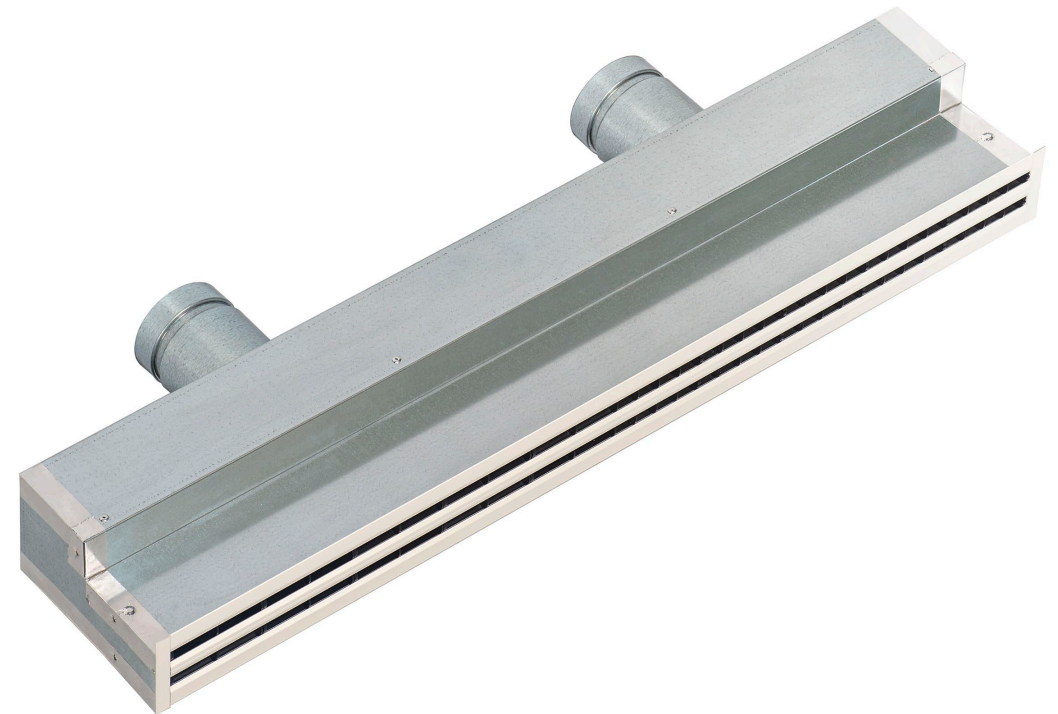
Optimales Raumklima kann Behaglichkeit und Lebensqualität  
sichern. Dabei erfordern individuelle Anforderungen nicht selten  
unsere Sonderlösungen für ein effizientes und langlebiges  
Klimasystem.

## **Zu- und Abluft in einem System**

Der KSH ist ein Kombidurchlass. Er vereint Zu- und Abluftdurchlass für Büroräume in einem System. Der Anschlusskasten wird in der Flur-Zwischendecke montiert, und führt durch die Trockenbauwand in das Büro.

## **Durchgehende Optik der Schlitzdurchlass-Front**

Ein Schlitzdurchlass bildet die Front des KSH und ist das einzige sichtbare Bauteil im Büro. Die durchgehende Optik verschleiert selbst die Trennung von Zuluftauslass und Abluftansaug. So entsteht ein sehr dezenter Gesamteindruck.

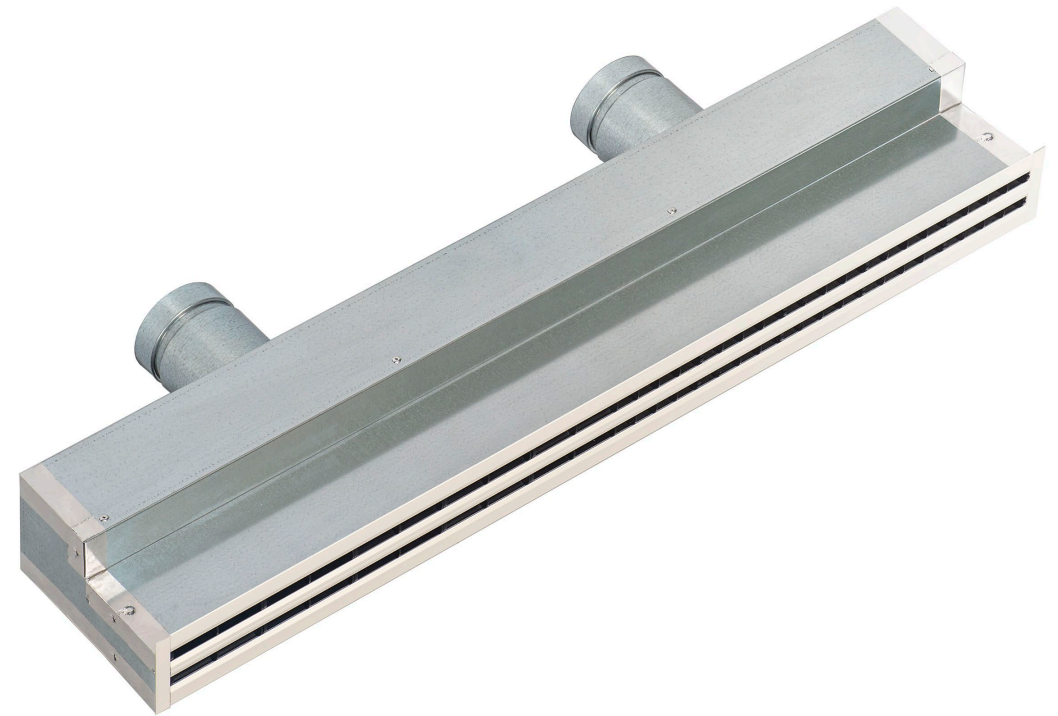


## **Einfach revisionierbar durch entnehmbare Schalldämmkulissen**

Die Front des KSH ist leicht vom Anschlusskasten zu lösen. Durch den Hals des Anschlusskasten können die Schalldämmkulissen simpel und ohne Werkzeuge entfernt werden. So wird eine einfache Reinigung und Wartung bis hin zu den Zu- und Abluftstutzen ermöglicht.

## **Geringe Schalleistungspegel**

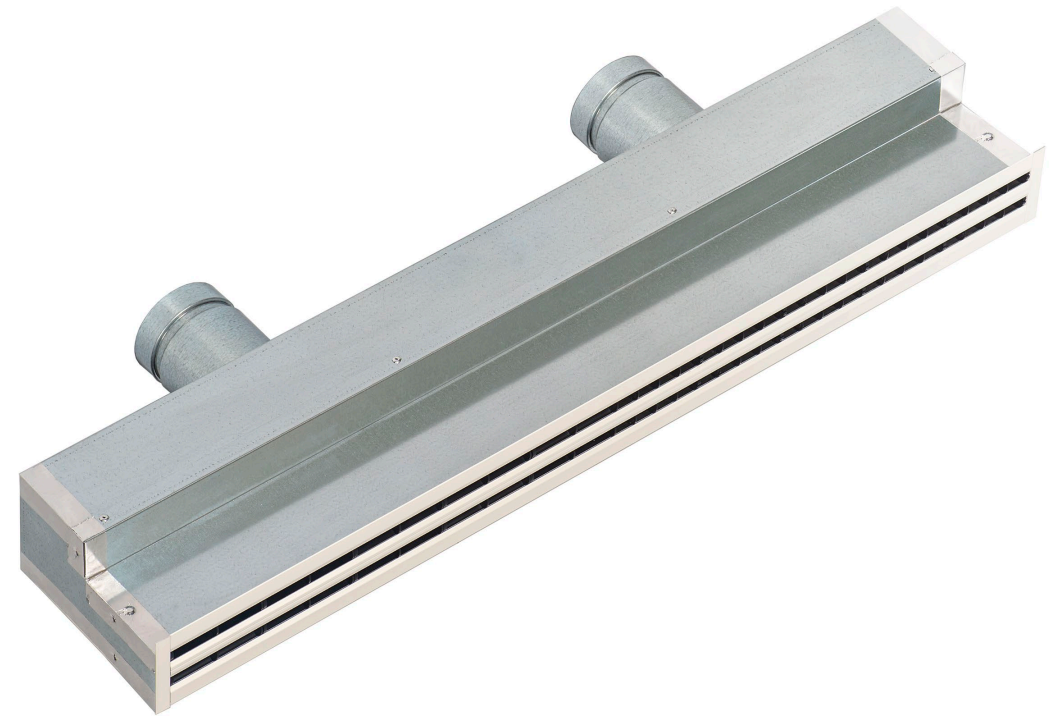
Der KSH verfügt über einen sehr geringen Schalleistungspegel mit. Die internen Schalldämmkulissen machen es möglich, dass Anlagengeräusche deutlich gemindert werden.



## **Behagliche Einbringung der Zuluft durch patentierte Exzenterwalzen**

In den Frontprofilen der KSH-Modelle sind patentierte Exzenterwalzen angebracht. Exzenterwalzen bieten nicht nur eine vorteilhafte Optik, sondern auch eine stufenlose Einstellung zwischen einem horizontalen und einem vertikalen Luftstrom – eine Möglichkeit über die so allein Kampmann verfügt.

Alle Exzenterwalzen werden ab Werk eingestellt. Auch eine nachträgliche Korrektur ist problemlos möglich.

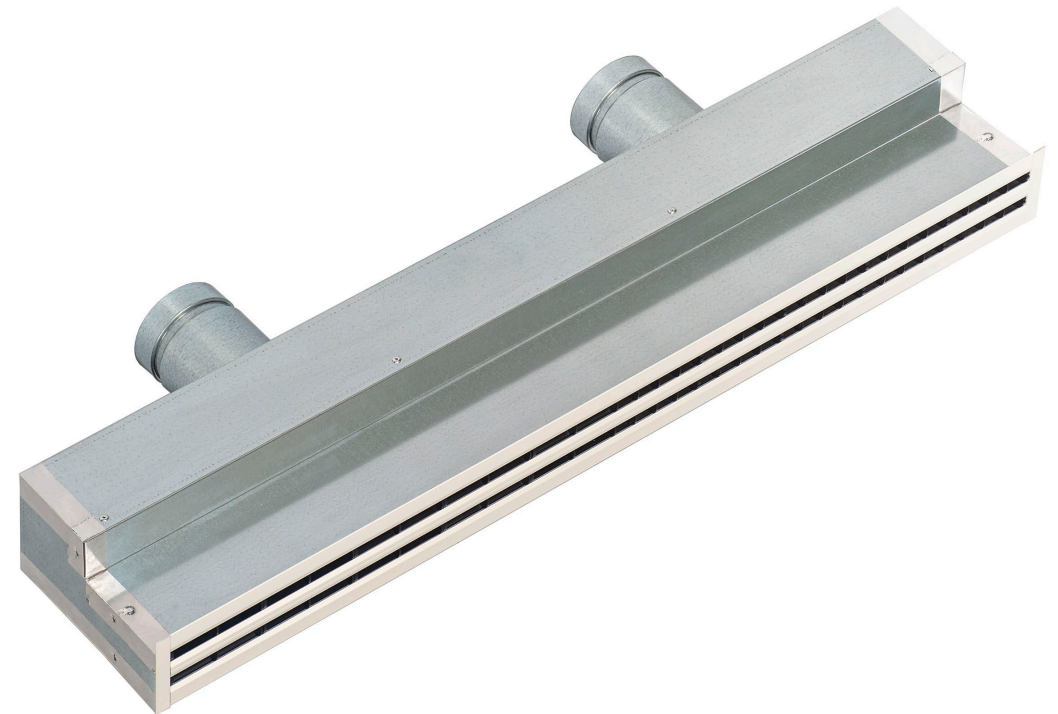


## Einsparung von Montageaufwand

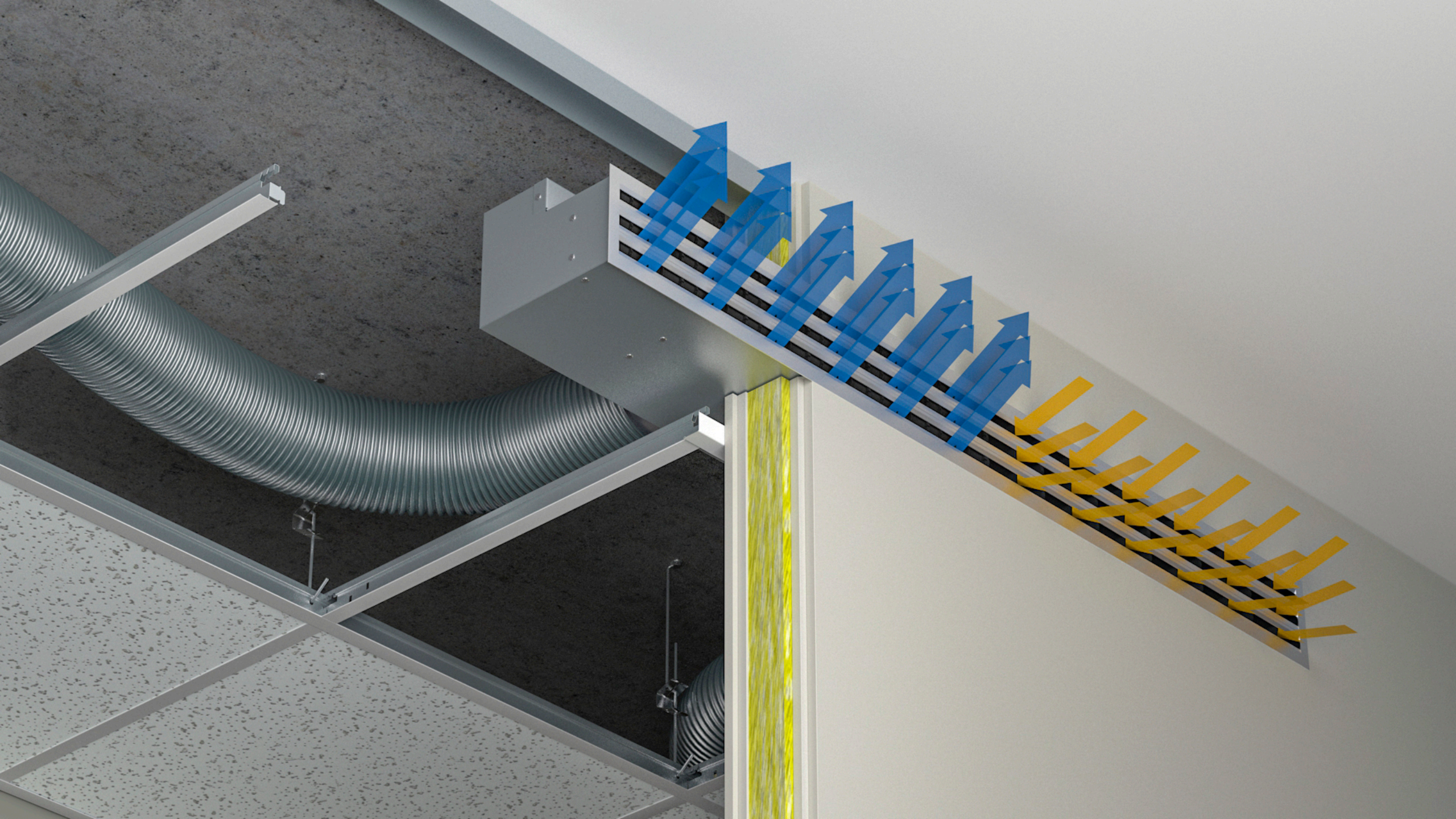
Im Büro selbst ist die Abhängung der Raumdecke nicht erforderlich. Von der Flur-Zwischendecke aus werden die Büros zentral mit Zuluft beliefert und Abluft wird ihnen entzogen.

## Schlitzreihen

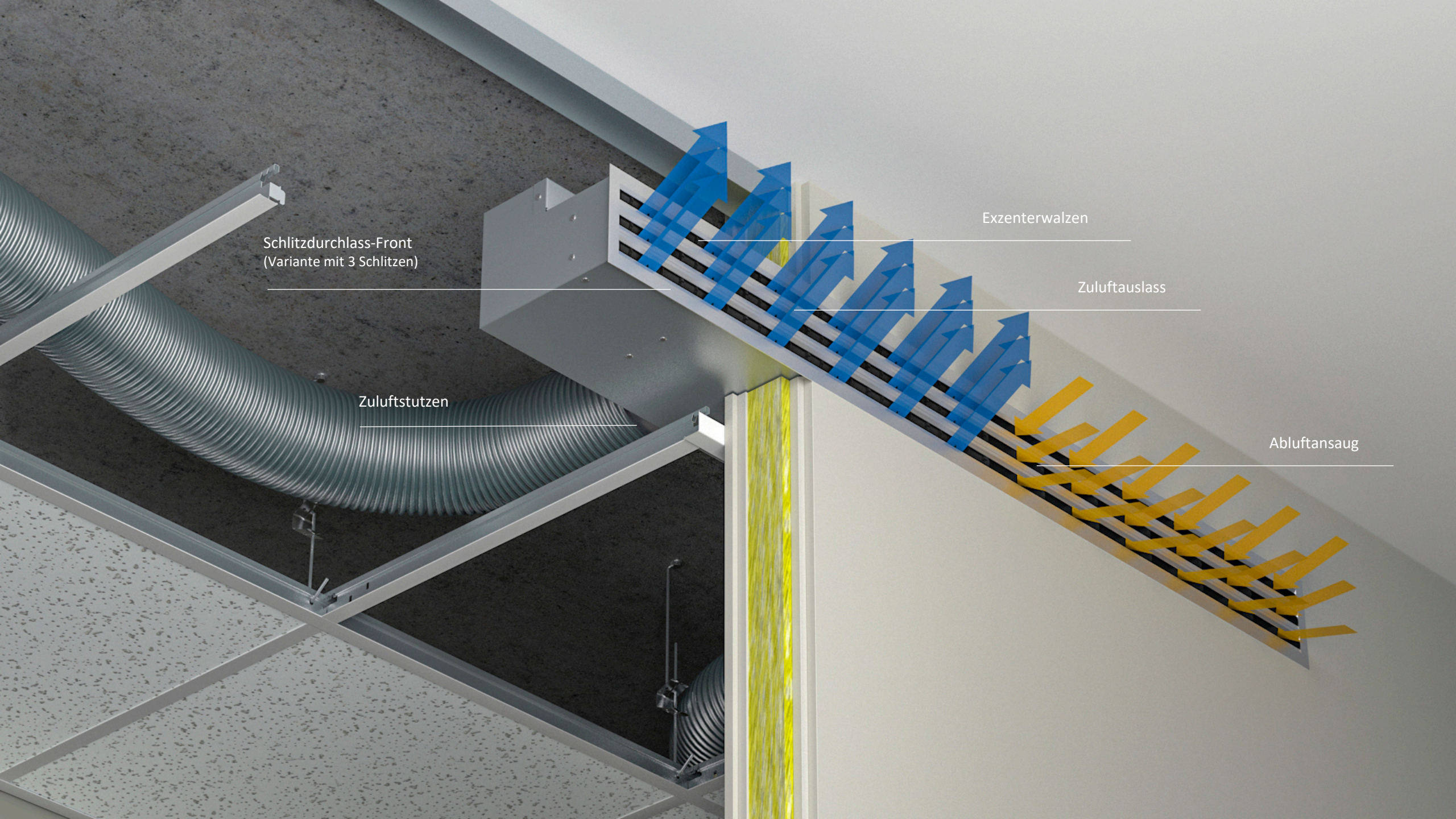
Je nach individueller Anforderung ist der KSH mit zwei oder drei Schlitzreihen erhältlich.











Schlitzdurchlass-Front  
(Variante mit 3 Schlitzten)

Zuluftstutzen

Exzenterwalzen

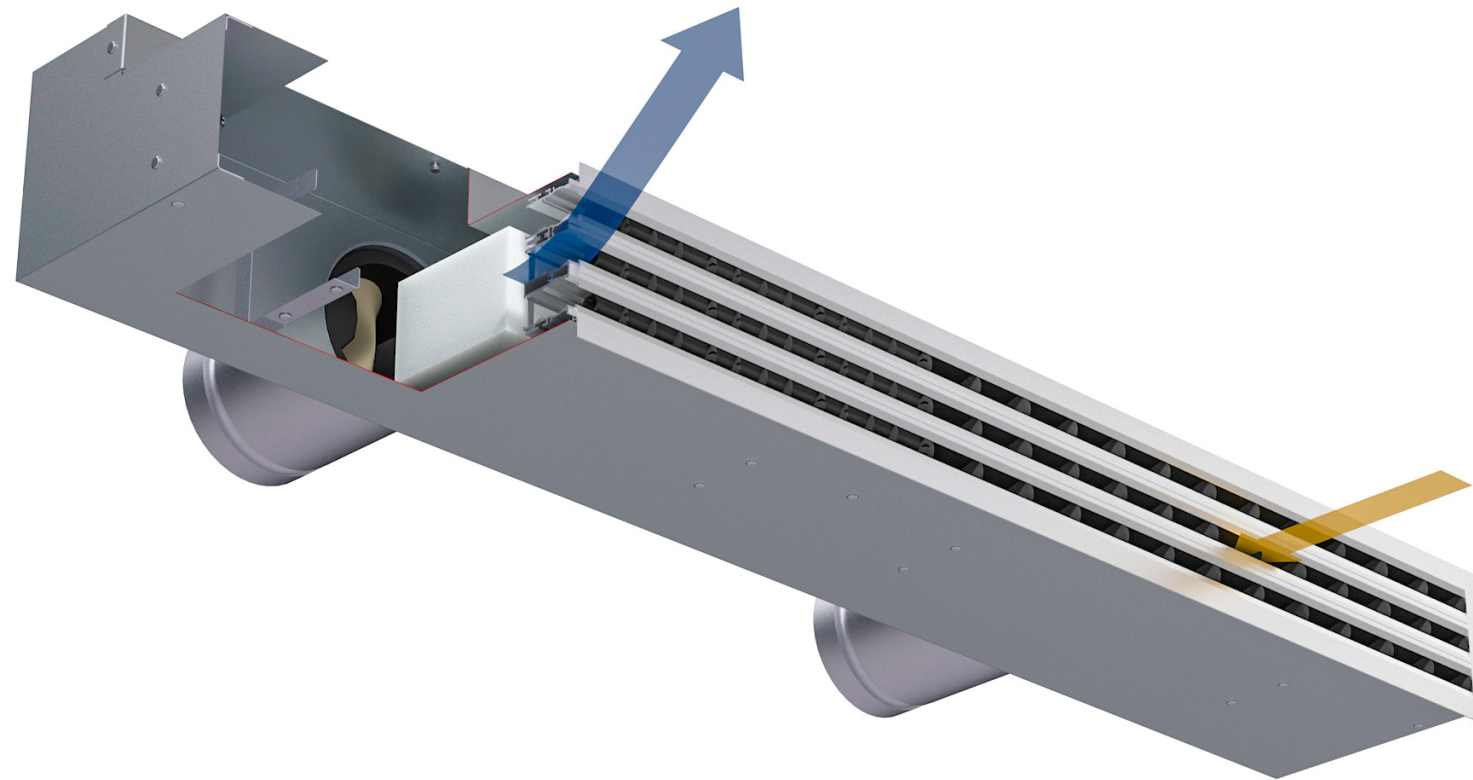
Zuluftauslass

Abluftansaug

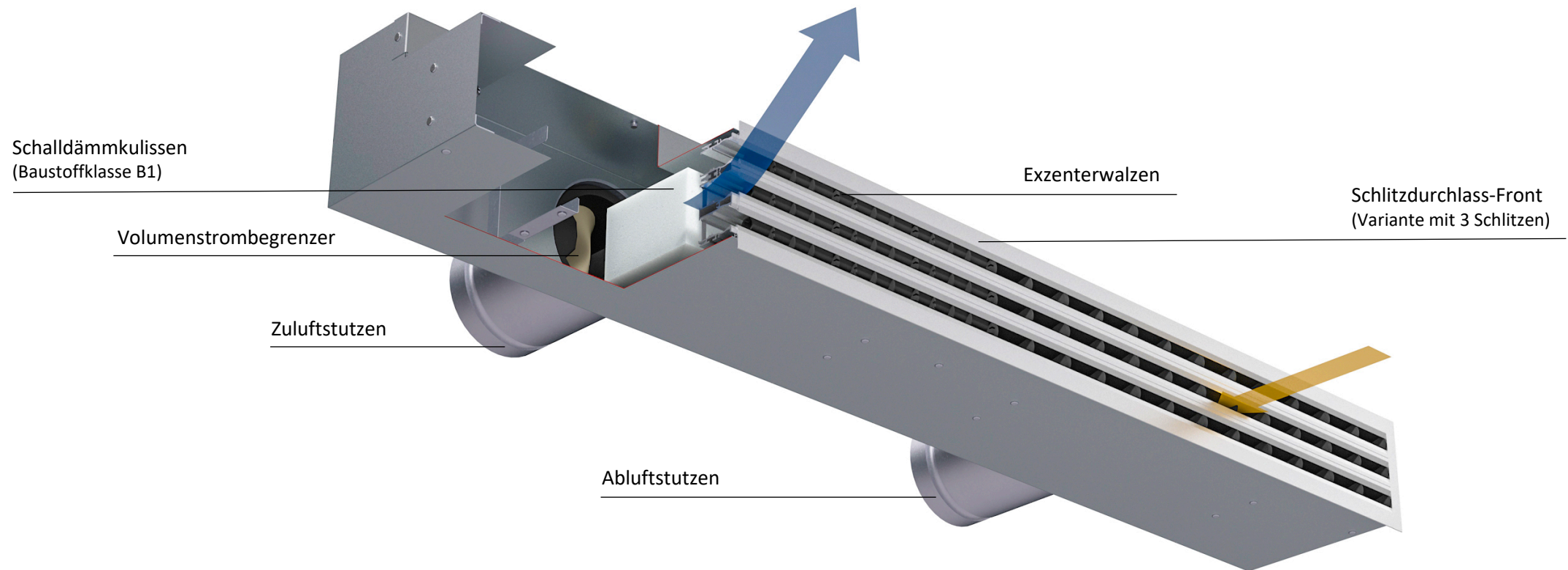




## Funktionsprinzip



## Funktionsprinzip







Hohe Durchgangsdämpfungen

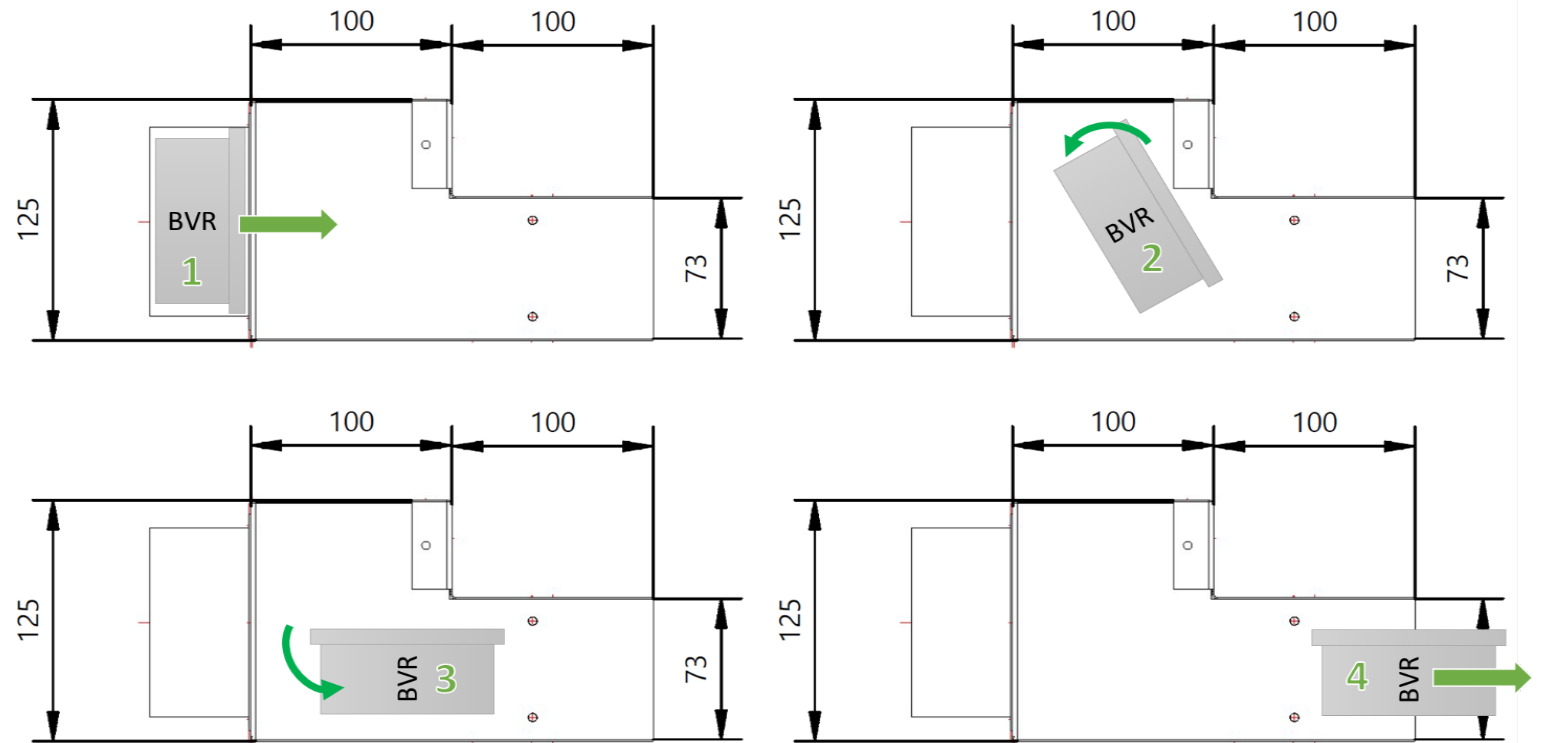
Der KSH verfügt über eine hohe Durchgangsdämpfung, so wird die Telefonieschallübertragung minimiert. Gerade in Bürogebäuden gehört diese zu den zentralen Einflussgrößen bei der raumluftechnischen Planung.

Anzahl Schlitzreihen	Durchgangsdämpfung bei Nennlänge 500 (Einzeldurchlass) und 1000 (Kombidurchlass)							
	63 Hz	125 Hz	250 Hz	500 Hz	1000 Hz	2000 Hz	4000 Hz	8000 Hz
2	25 dB	18 dB	12 dB	16 dB	12 dB	13 dB	15 dB	17 dB
3	24 dB	16 dB	12 dB	13 dB	11 dB	13 dB	17 dB	17 dB

## Volumenstrombegrenzer

Optional kann der KSH mit Volumenstrombegrenzern ausgestattet werden, welche den Volumenstrom am Auslass auf die gewünschte Maximalmenge begrenzen. Diese können in den Zu- und Abluftstutzen angebracht werden.

Bei der Wartung lassen sich die Volumenstrombegrenzer problemlos durch die geöffnete Front des Auslasses entnehmen und bei Bedarf reinigen.





Kampmann.

Genau

mein

Klima.

**KAMPMAN**