



## Fünf-Sterne-Klima

Referenzen:  
Wohlfühl-Klima im Hotel.



A man with a beard, wearing a blue denim jacket, is leaning over a woman with curly hair wearing a light-colored floral shirt. They are in a restaurant or bar setting with warm, blurred lights in the background. The man is looking down at something the woman is holding, possibly a menu or a tablet.

# Der Frische-Kick für Ihr Hotel

Zufriedene Gäste – das ist am Ende das Ziel aller Bemühungen beim Hotelbau. Und das Raumklima in den Zimmern ist dabei ein essenzieller Faktor. Deshalb setzen Hoteliers in ganz Europa auf Klimatechnik von Kampmann: Bei Kampmann erhalten Sie ein effizientes, integriertes und exakt auf Ihr Projekt abgestimmtes Klimasystem aus einer Hand. Geben Sie Ihrem Hotel den Frische-Kick – so wie viele andere Hoteliers: Eine kleine Auswahl unserer Referenzen haben wir hier für Sie aufgeführt.





Hotel niu Cobbles, Essen

# Kampmann. Genau mein Hotel-Klima.

Mit mehr als 950 Mitarbeitern an 16 Standorten weltweit ist Kampmann eines der führenden Unternehmen der Bau- und SHK-Branche. Kampmann-Systeme für Heizung, Kühlung und Lüftung nehmen heute in diversen Marktsegmenten eine führende Position ein.

Traditionell liegen die Kompetenzen bei Kampmann sowohl im Bereich der Serienproduktion mit einer außerordentlichen Vielfalt an Varianten als auch in optisch anspruchsvollen maßgefertigten projektbezogenen Problemlösungen.

Diese Expertise zahlt sich für Hotel-Betreiber und Investoren aus. Denn die Klimatisierung eines Hotels stellt unterschiedlichste Anforderungen an die Technik: Lobby, Restaurant, Tagungs- und Konferenzräume, Spa-Bereich und schlussendlich die Zimmer – sie alle müssen individuell betrachtet werden.

Kampmann hat mit seiner jahrelangen Erfahrung in der Ausstattung von Hotels die richtigen Produkte und Lösungen für alle Räumlichkeiten. Wohlfühl-Klima für die Gäste: Energie-Effizienz, komfortable Bedienung durch die Einbindung in die Gebäudeautomation, die Einhaltung aller gesetzlichen Vorgaben und Richtlinien und einen erstklassigen Service können Sie von einem Kampmann-System erwarten.







Hotel Looken Inn, Lingen









# Hotel Victory, Erding

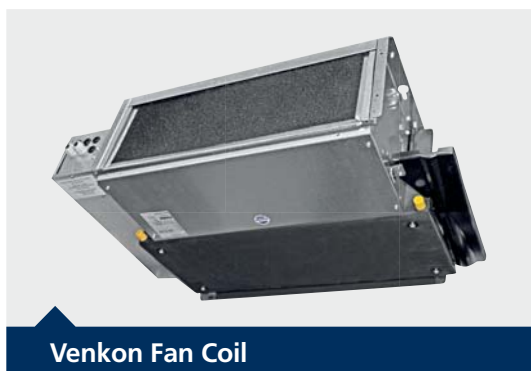
Die „Therme Erding“ wurde 1999 eröffnet und hat sich sukzessive zur größten Thermenwelt Europas entwickelt. Nun wurde das Freizeitbad, das bisweilen bis zu 10.000 Besucher pro Tag zählt, um ein exklusives Hotel erweitert.

Der als „Bäderkönig“ bekannte Investor Josef Wund hat dem ebenfalls neuem Wellenbad ein ganz spezielles Hotel zur Seite gestellt: Es hat die Form eines Schiffrumpfes, welcher der HMS Victory nachempfunden ist, jenem Schiff, mit dem der legendäre Lord Nelson einst in die Schlacht bei Trafalgar zog. Auch die Zimmer greifen das Schiffs-Thema auf: Mal wie in einer Luxus-Yacht, mal wie auf einem Windjammer fühlt man sich in den edlen „Kajüten“ der HMS Victory.



## Eingebaute Produkte

Ausgezeichnet mit dem  
cci-Vertrauenspreis



Venkon Fan Coil

# Schloss Elmau Retreat, Elmau

Am 7. und 8. Juni 2015 fand auf Schloss Elmau der G7-Gipfel statt. Für einige Tage stand das Hotel im Zentrum der Aufmerksamkeit der Weltöffentlichkeit. Doch auch ohne diese spektakuläre Veranstaltung ist Schloss Elmau ein geschichtsträchtiger Ort, der Höhen und Tiefen durchlebte.

Das historische Schloss Elmau wurde 1916 eröffnet. Trotz seiner abgelegenen Lage in einem idyllischen Alpental am Wettersteingebirge wurde es schnell durch seine Kulturveranstaltungen bekannt, die eine Vielzahl prominenter Stammgäste anzog. Nach schwierigen Kriegsjahren ist dieser Weg weiter beschritten worden. Parallel erfolgte der stete Ausbau zum Luxus-Spa durch Eigner Dietmar Müller-Elmau. Auch ein verheerender Großbrand in 2005 konnte diesem Ansinnen nichts anhaben. Im März 2015 wurde pünktlich zum G7-Gipfel der Neubau „Schloss Elmau Retreat“ eröffnet.



## Eingebaute Produkte



Katherm HK Unterflurkonvektor

► KaControl Raumbediengerät







EST-1928

THE LEADING HOTELS  
OF THE WORLD







# Taleon Imperial Hotel, Sankt Petersburg



Die ganze Pracht des Zarenreichs – im Taleon Imperial Hotel ist sie noch lebendig. Das Hotel liegt unweit der Eremitage eines der bedeutendsten Kunstmuseen der Welt im historischen Zentrum Sankt Petersburgs. Damit ist das Taleon Imperial Teil des UNESCO-Weltkulturerbes, zu dem die Innenstadt seit 1990 zählt.

Das Palast-Hotel mit 120 Zimmern beeindruckt durch seinen barocken Prunk: Mächtige Atlas-Statuen tragen die Decke der Bar. Marmor, ausladende Kronleuchter und verschwenderischer Stuck verzieren Böden und Decken. Antike Möbel und Öl-Gemälde bilden das Inventar der Zimmer, aus dessen Fenstern man direkt auf den Fluss Moika blickt. Hier warten für die Hotel-Gäste Wasser-Taxis, mit denen man die wunderbare Altstadt aus neuer Perspektive bewundern kann.



## Eingebaute Produkte



Katherm HK Unterflurkonvektor



# Bretterbude, Heiligenhafen

„Holz statt Marmor. Butzen statt Suiten.“  
Mit diesem nordisch-frischen Understatement beschreibt sich die Bretterbude in Heiligenhafen – und liegt damit goldrichtig. Denn sowohl die Gäste als auch die Hotelbranche schätzen das Konzept der Bretterbude. Man kann also sagen: Alles richtig gemacht!

Das Hotel liegt an prominenter Stelle im beschaulichen Heiligenhafen direkt am Strand – was ja immer schon mal die halbe Miete ist. Doch der eigentliche Clou liegt natürlich im Hotel selbst: Die Bretterbude schafft es, einen ausgezeichneten Komfort zu bieten und gleichzeitig einen authentischen, lockeren Lifestyle zu vermitteln, der sich stimmungsmäßig im gesamten Hotel ausbreitet – das muss man erst mal schaffen. Aber wie gesagt: Bei der Bretterbude wurde alles richtig gemacht – auch das Klima.

## Eingebaute Produkte



► KaControl











EST. 1928

THE LEADING HOTELS  
OF THE WORLD®





# Hotel Lido Palace, Riva del Garda, Italien

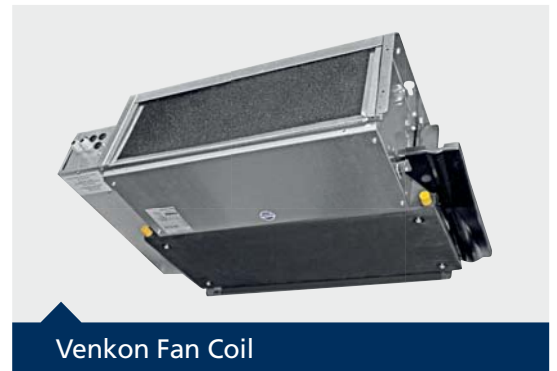


Am nördlichen Ende des Gardasees, dort wo das Gewässer sich immer weiter verschmälert und das Ufer ringsum von steil aufragenden Alpenhängen umsäumt ist – dort liegt Riva del Garda. Und in diesem beschaulichen Städtchen liegt mit sensationellem Ausblick über den See das Hotel Lido Palace.

1899 mit dem Anspruch eröffnet, zu den besten Hotels Europas zu gehören, entwickelte sich das Lido Palace tatsächlich schnell zu einem herausragendem Ort, den seinerzeit auch die Habsburger Königsfamilie für sich entdeckte. Unlängst wurde das legendäre Hotel aufwändig restauriert, wobei der wundervolle Jugendstil mit Baustoffen wie Harz, Metall und Glas beibehalten wurde. So glänzt das Lido Palace noch heute als Leading Hotel Of The World.

## Eingebaute Produkte

Ausgezeichnet mit dem  
cci-Vertrauenspreis



► Katherm HK Unterflurkonvektor



# Schlosshotel Bad Wilhelmshöhe, Kassel

Der Bergpark Wilhelmshöhe in Kassel ist seit 2013 UNESCO-Welterbe. Der beeindruckende Landschaftspark mit den feudalen Wasserspielen, dem klassizistischem Schloss, welches das berühmte Museum beherbergt, und natürlich der alles überragenden Herkules-Statue hat Weltrang. Inmitten dieses gewaltigen Umfeldes befindet sich auch das Schlosshotel Bad Wilhelmshöhe.

Genau wie die anderen Gebäude im Park hat auch das Schlosshotel eine spannende Geschichte: Bis 1767 geht seine Historie zurück – und das Hotel wurde mehrmals Schauplatz großer politischer Momente. So zum Beispiel 1970, als Willy Brandt und Willy Stoph zu innerdeutschen Gesprächen zusammenkamen. Ab 2010 wurde das Hotel umfassend saniert und umgestaltet. Ein Prozess der 2013 abgeschlossen wurde und zur 4-Sterne-Superior-Bewertung führte.



Schlosshotel Bad Wilhelmshöhe Conference & Spa, Kassel

## Eingebaute Produkte



RLT-Gerät

- ▶ Venkon Fan Coil
- ▶ KaControl Raumbediengerät



Schlosshotel Bad Wilhelmshöhe Conference & Spa, Kassel





Schlosshotel Bad Wilhelmshöhe Conference & Spa, Kassel









# Holiday Inn Express, Dresden

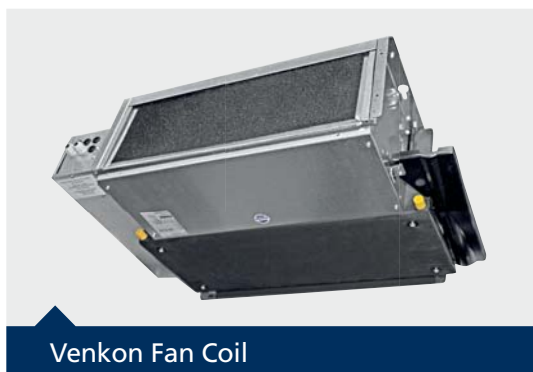
Viel prominenter kann ein Hotel nicht platziert sein – das Holiday Inn Express liegt mitten in Dresden. Die weltberühmten Sehenswürdigkeiten der als „Elbflorenz“ bekannten sächsischen Stadt sind fußläufig zu erreichen:

Quasi im Hinterhof befindet sich der Altmarkt, auf dem im Advent der idyllische Striezelmarkt stattfindet – einer der ältesten und auch schönsten Weihnachtsmärkte Deutschlands. Und dahinter kommen schon der Zwinger mit seiner Gemäldegalerie, die Semperoper, die Hofkirche, die Frauenkirche, das Residenzschloss mit dem grünen Gewölbe und all die anderen Highlights. Das Holiday Inn Express mit seiner vorzüglichen Lage und seinem erstklassigen Ambiente ist der perfekte Ausgangspunkt für Exkursionen in die Dresdener Altstadt.



## Eingebaute Produkte

Ausgezeichnet mit dem  
cci-Vertrauenspreis



Venkon Fan Coil

- ▶ KaControl Raumbediengerät
- ▶ KaClima Kaltwassererzuger



# niu Cobbles, Essen

Die Zeit des Steinkohle-Bergbaus ist vorbei. Die Zechen stehen still und was einst (wie Grönemeyer textete) „vor Arbeit ganz grau“ war, ist heute schmuck und sauber. Doch die Vergangenheit wird im Pott nicht vergessen.

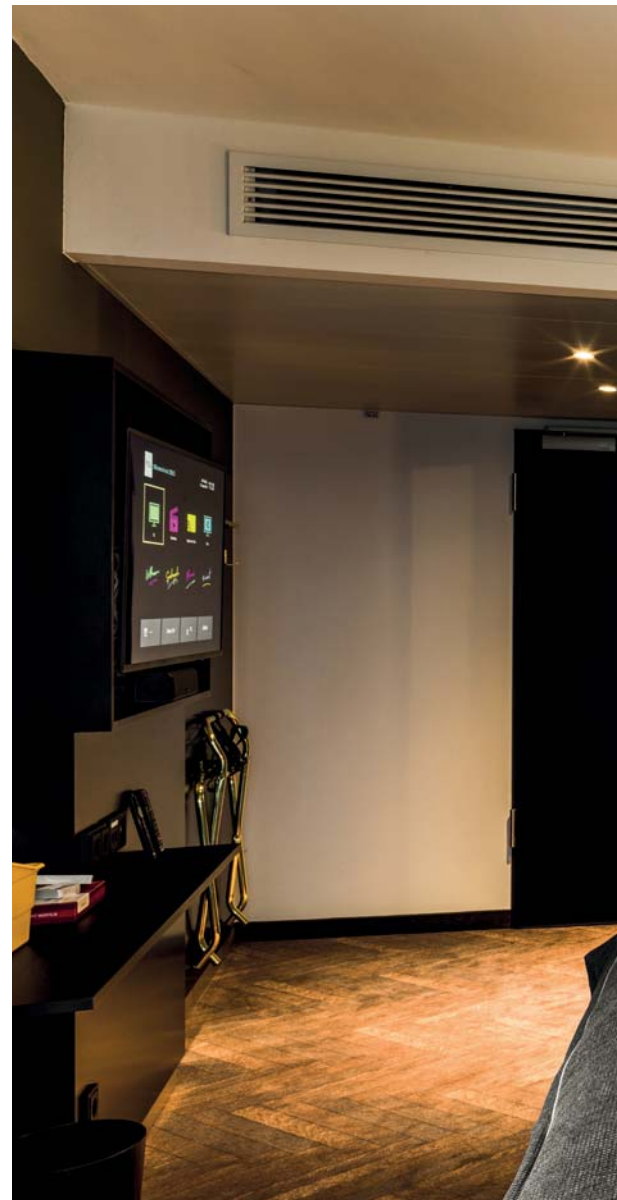
So ist das neue Hotel niu Cobbles in Essen nicht nur ein junges, stylisches Hotel, es erzählt auch eine Geschichte: die, des Steinkohlebergbaus (Cobbles: engl. Stückkohle). Grubenlampen, Helme, Industrial Design – das Hotel vermischt aufs Eleganteste urbanen Chic und Stadtgeschichte. Nur das Hotel-Klima hat nichts mit dem heiklen Klima unter Tage gemein: 146 Venkon sorgen in den Zimmern für absolute Wohlfühlatmosphäre.

## Eingebaute Produkte

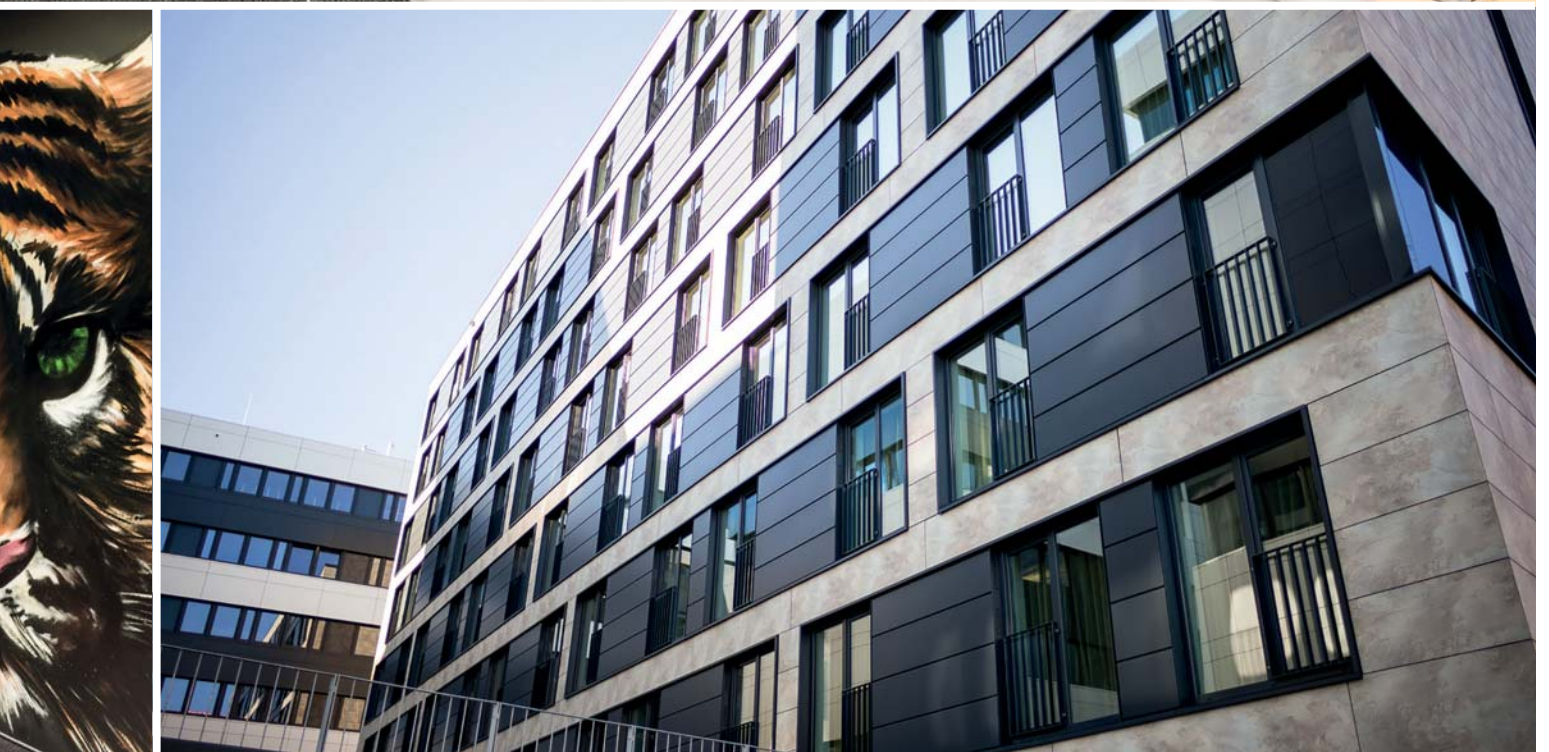


Katherm NK Unterflurkonvektor

► Venkon









# Hotel Star Inn, Heidelberg

Ein Hotel im Zentrum Heidelbergs ist ja per se schon etwas Attraktives. Wenn das Hotel dann auch noch so umfassend und liebevoll eingerichtet ist, wie das im Frühjahr eröffnete Star Inn, dann weiß man, dass man ein wunderbares Zuhause auf Zeit gefunden hat. Zumal das Haus auch über 84 voll ausgestattete Suites verfügt, die dem wachsenden Segment der Long-Stay-Gäste Rechnung tragen. Daneben verfügt das Hotel über weitere 215 Zimmer.

Das „Star Inn Hotel & Suites Premium Heidelberg, by Quality“ wie das Haus vollständig heißt, gehört zu den Choice Hotels, einer der weltweit größten Ketten, die (Stand 2018) mehr als 6.800 Hotels betreiben. „Das Heidelberger Haus ist ein Paradebeispiel für die Wachstumsstrategie von Choice Hotels in Europa: ein hoch attraktives Haus, kombiniert mit einem exzellenten Standort für Business- und Freizeitreisende“, erklärt sich Geschäftsführer Georg Schlegel.

## Eingebaute Produkte



KaCool D AF

- ▶ RLT-Geräte
- ▶ UniLine
- ▶ Venkon



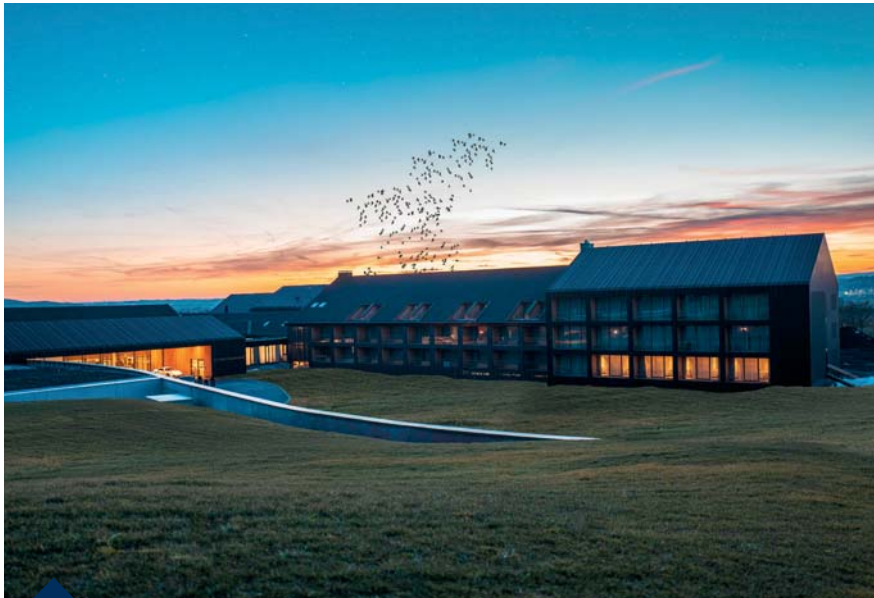






# Der Öschberghof, Donaueschingen

► Luxusresort mit Wohlfühlgarantie



Venkon Fan Coil

# 25hours The Royal Bavarian, München

► Tradition trifft Design



Venkon Fan Coil, KaCool D, KaDeck, Uniline Türluftschleier



# Wellnesshotel Schönblick, Eichstätt

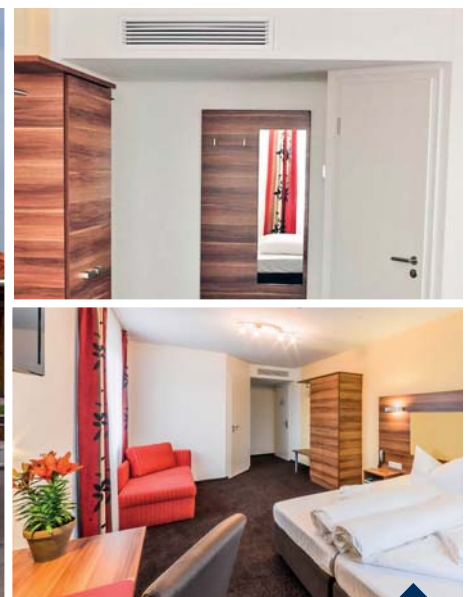
► Elegantes Wohnen und Spa im Altmühltal



Venkon Fan Coil & KaControl Raumbediengerät

# Hotel Abasto, Maisach

► Zum Entspannen und Wohlfühlen



Venkon Fan Coil, Airblock KG RLT-Gerät & KaControl Raumbediengerät

## Weitere realisierte Hotelprojekte:



EST · 1928

### THE LEADING HOTELS OF THE WORLD<sup>®</sup>

- ▶ **Hotel Adlon Kempinski**, Berlin
- ▶ **Alpina Dolomites Gardena**, Seis (Italien)
- ▶ **Schloss Elmau Luxury Spa, Retreat & Cultural Hideway**, Krün

#### Accor Hotels

- ▶ **Ibis Hotel**, Regensburg
- ▶ **Ibis Hotel**, Stuttgart
- ▶ **Ibis München City Arnulfpark**, München
- ▶ **Mercure Hotel**, Hamburg
- ▶ **Mövenpick Hotel**, Bremerhaven
- ▶ **Mövenpick Hotel**, Hamburg
- ▶ **Novotel München City**, München
- ▶ **Novotel Quartier Belvedere**, Wien (AT)
- ▶ **25hours**, Hamburg
- ▶ **25hours**, Köln
- ▶ **25hours**, München

#### Gekko Group

- ▶ **Roomers**, München
- ▶ **Roomers**, Residenz am Festspielhaus, Baden-Baden

#### Hilton Honor

- ▶ **Hilton Munich City**, München
- ▶ **Hilton**, Innsbruck (AT)
- ▶ **Hilton Garden Inn**, Mannheim
- ▶ **Hilton Garden Inn**, Stuttgart Neckarpark
- ▶ **Garden Inn**, Wiener Neustadt (AT)
- ▶ **Hampton by Hilton City East**, Berlin
- ▶ **Hampton by Hilton Gateway Gardens**, Frankfurt
- ▶ **Hampton by Hilton**, Berlin
- ▶ **Hampton by Hilton**, Frankfurt
- ▶ **Hampton by Hilton**, Freiburg
- ▶ **Hampton by Hilton**, Konstanz
- ▶ **Hampton by Hilton**, München

#### IHG Hotels & Resorts

- ▶ **Holiday Inn City Center East**, Berlin

- ▶ **Holiday Inn City Nord**, Hamburg
- ▶ **Holiday Inn**, Berlin
- ▶ **Holiday Inn**, Düsseldorf (Am Wehrhahn)
- ▶ **Holiday Inn**, Düsseldorf (Toulouser Allee)
- ▶ **Holiday Inn**, Frankfurt
- ▶ **Holiday Inn Express**, Berlin
- ▶ **Holiday Inn Express**, Dresden
- ▶ **Holiday Inn Express**, Frankfurt
- ▶ **Holiday Inn Express**, Hamburg
- ▶ **Holiday Inn Express**, Köln
- ▶ **Holiday Inn Express**, Neunkirchen
- ▶ **Holiday Inn Express**, Rzeszow (PL)
- ▶ **Holiday Inn Express**, Regensburg
- ▶ **Holiday Inn Express**, Wiesbaden



**Hyatt**

- **Andaz Munich**  
Schwabinger Tor, München

**Kempinski Hotels**

- **Atlantic Hotel**, Hamburg
- **Kempinski Bristol**, Berlin
- **Kempinski**, Berlin

**Marriott International**

- **Courtyard by Marriott**, Hamburg
- **Courtyard by Marriott**, Wolfsburg
- **Four Points by Sheraton**, Dornbirn (AT)
- **Moxy (NVZ Plaza)**, München
- **Moxy Hotel**, Düsseldorf



Immau Retreat, Krün

- **Le Meridien**, Frankfurt
- **Residence Inn (NVZ Plaza)**, München
- **Ritz Carlton**, Berlin
- **Westin Hotel**  
Elbphilharmonie, Hamburg

**Minor Hotels**

- **NH-Hotel**, Essen
- **NH-Hotel**, Mannheim
- **NH-Hotel**, München

**Novum Hospitality**

- **Novum**, Kiel
- **niu Cobbles**, Essen
- **niu Keg**, Hamburg
- **niu Mood**, Mainz



Bretterbude, Heiligenhafen

**Radisson Hotel Group**

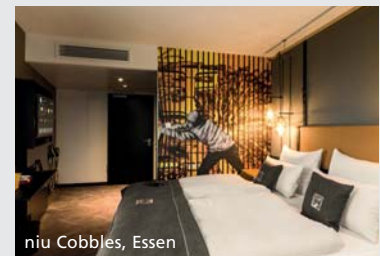
- **Park Inn by Radisson**, Nürnberg
- **Park Plaza**, Nürnberg
- **Radisson Blu**, Hannover
- **Radisson Blu**, Split (HRV)
- **Radisson Blu**, Zakopane (PL)

**TFE-Hotels**

- **Adina Hotel**, Frankfurt
- **Adina Hotel**, Hamburg
- **Adina Hotel**, Nürnberg

**Wyndham Hotel & Resorts**

- **Super 8**, Freiburg
- **Super 8**, Mainz



niu Cobbles, Essen

**Internationale Hotelreferenzen**

- **Ametyst**, Prag (CZ)
- **Arora Hotel**, London (UK)
- **Das Triest**, Wien (AT)
- **EXchange Hotel**, Vancouver (CAN)
- **Grand Resort**, Bad Ragaz (CH)
- **Hotel 1231**, Torun (PL)
- **Hotel Alexander am See**, Thalwil-Zürich (CH)
- **Hotel Eggerhof**, Saalbach (AT)
- **Hotel Erzherzog Johann**, Bad Aussee (AT)
- **Hotel Jonköping**, Jonköping (SE)
- **Hotel Lido Palace**, Riva del Garda TN (IT)
- **Hotel Runnymede**, Egham (UK)
- **Hotel Sonnwies**, Luson (IT)
- **Hotel Traubenheim**, Tirol (IT)
- **Hotel Warszawa Prudential**, Warschau (PL)
- **Interalpen Hotel**, Buchen (AT)
- **Opus**, Horsens (DK)
- **Pentahotel**, Wien (AT)
- **Ruby**, Wien (AT)
- **Sporting Hotel**, Riccione (IT)
- **Stua Catores**, Ortisei (IT)
- **Taleon Imperial Hotel**, Sankt Petersburg (RU)
- **Wellnesshotel Sonnenbichl**, Tirol (IT)

**Weitere Hotelreferenzen**

- **Abasto**, Maisach
- **Beach Motel**, Heiligenhafen
- **Beyond by Geisel**, München
- **Breidenbacher Hof**, Düsseldorf
- **Bretterbude**, Heiligenhafen
- **Dormero Schlosshotel**, Reichenschwand
- **Fraser Suites**, Hamburg
- **Henri Hotel**, Düsseldorf
- **Hotel Dolce Infinity**, Unterschleiß.
- **Hotel Vier-Jahres-Zeiten**, Sankt-Peter-Ording
- **Looken Inn**, Lingen
- **Öschberghof Golfresorts**, Donaueschingen
- **Schloss Fleesensee**, Göhren
- **Schlosshotel Bad Wilhelmshöhe**, Kassel
- **Schulz Hotel Berlin Wall at the East Side Gallery**
- **Steigenberger Grandhotel Petersburg**, Königswinter
- **The Mandala**, Berlin
- **Hotel Victory**, Therme Erding



# Kampmann-Produkte für ein Wohlfühl-Klima im Hotel

## Venkon Fan Coil

Heizen, Kühlen und Filtern mit Komfort



Marktführend leise, hygienekonform nach VDI 6022 und vor allem leistungsstark bei höchster Effizienz dank EC-Motoren-Technik – das ist der Fan Coil Venkon von Kampmann.

## Luftauslässe

Lüftungskomponenten für jeden Bereich



Luftdurchlässe, Gitter und Verteiler, Klappen und Regler – smart und dezent integriert oder prominent als Gestaltungselement. Die Möglichkeiten sind vielfältig!

## Unterflurkonvektor

Zum Beispiel Katherm QK, Katherm HK



Unterflurkonvektoren vom Marktführer: Heizen, Kühlen und Lüften – die perfekte Klima-Lösung für Lobbys, Restaurants und Hotelzimmer mit bodentiefen Fenstern. Maximal flexibel und effizient.

## KaControl Raumbediengerät

Komfortable Regelung



Komplexe Klimasysteme leicht geregelt: Mit dem intuitiv zu bedienenden Raumbediengerät KaController steuert der Gast sein Wohlfühlklima selbst



## RLT-Gerät

Zentrale Lüftungsanlagen



Frische Luft für jeden Bedarf: Zentrale RLT-Geräte behandeln die Luft exakt nach Ihren Anforderungen; Wärme rückgewinnend und die Ökodesign-Richtlinie erfüllend.

## KaDeck Fan Coil

Hohe Variabilität an der Decke



Ob in die Zwischendecke integriert oder unter die Decke montiert; ob raumseitig oder raummittig; ob mit trockener oder feuchter Kühlung: Der KaDeck bietet alle Variablen bei der Klimatisierung.

## KaCool D AF Fan Coil

Deckenkassette zum Heizen und Kühlen



Dezent in Optik und Geräusentwicklung ist KaCool D die Deckenkassette für die umweltschonende Klimatisierung Ihrer Hotelzimmer. Gerne auch mit KaControl-Regelung.

## KaClima

Kaltwassererzeuger/ Wärmepumpen



KaClima versorgt die zentralen und dezentralen Geräte mit Heiz- und Kühlenergie auf umweltgerechter Wasserbasis. Mit stufenloser Leistungsanpassung.



# Geld sparen mit dem richtigen Konzept

Bei der technischen Gebäudeausrüstung von Hotelimmobilien gilt es zahlreiche Gewerke untereinander und auf die verschiedenen Räumlichkeiten abzustimmen.

Dabei sollte zu einem möglichst frühen Zeitpunkt der Planung das Klimatisierungskonzept definiert und die Gebäudeleittechnik integriert werden. Nicht zu vergessen sind zahlreiche Normen, Gesetze und Richtlinien, die es zu beachten gilt, zumal es ständig Neuerungen und Verschärfungen gibt.

Die Einhaltung gewährleistet einen optimalen Betrieb des Klimasystems: Zukunftssicher, energieeffizient, hygienisch einwandfrei und vor allem für ein gutes Raumklima sorgend. Denn das größte Kapital für Hotel-Betreiber sind und bleiben zufriedene Gäste.

Kampmann ist nicht nur der führende Hersteller von Geräten für Heizung, Kühlung und Lüftung, sondern auch Experte für die Erstellung von maßgeschneiderten Konzepten zur Hotel-Klimatisierung. Dabei wird das Gebäude nicht Zimmer für Zimmer, sondern vielmehr als Ganzes betrachtet. Für die ErP-konforme Lüftung in Hotels empfiehlt Kampmann das Hybrid ECO System. Dabei handelt es sich um eine Zwei-Richtung-Lüftungsanlage (ZLA) mit äußerst effizienter Wärmerückgewinnung. Anders als bei herkömmlichen Lüftungsanlagen erfolgt hier die Klimatisierung über dezentrale Geräte (Fan Coils) im Rauminneren und nicht über das zentrale Lüftungsgerät. Dieses System erfüllt alle Gesetze und Richtlinien, spart Energie und Platz und senkt damit das Investitionsvolumen.

Hinzu kommt Kampmanns Expertise für Raumautomation. Mit unserem hauseigenen Regulationssystem KaControl kann die Klimatisierung entweder autonom gesteuert, aber auch in ein bestehendes GLT-System integriert werden. Am Ende zählt aber vor allem eines: die individuelle Beratung. Wir setzen alles daran, ein schlüssiges Gesamtkonzept passgenau auf Ihr Vorhaben zu erarbeiten.



# Zukunftssicher klimatisieren

Ein klimatisiertes Hotelzimmer ist ein Mehrwert für den Gast und damit ein Faktor für dessen Zufriedenheit. Mit unserem Venkon Fan Coil haben wir das marktführende Gerät zur Hotelzimmer-Klimatisierung im Portfolio. Doch wo kommt die Kälte eigentlich her?

Ein großer Teil der Klimageräte sind Direktverdampfungsanlagen wie Split-Klima oder VRV/VRF-Anlagen. Doch diese werden mit Kältemitteln betrieben, die bei Entweichen extrem klimaschädlich sind. Die 2015 in Kraft getretene sogenannte F-Gase-Verordnung der Europäischen Union sieht daher eine radikale, schrittweise Reduzierung der Herstellung dieser Kältemittel vor. In der Folge sind die Preise für Kältemittel extrem gestiegen und zum Teil nicht mehr verfügbar. Der Einsatz von Direktverdampfungsanlagen bei der Hotelklimatisierung ist daher mit hohen Risiken verbunden.

Eine hervorragende, zukunftssichere Alternative ist der Einsatz von Kaltwassererzeugern: Anstatt wie bei Direktverdampfungsanlagen, bei denen das Kältemittel vom Außengerät bis zum letzten Innengerät in den Rohrleitungen fließt, wird dieses bei Kaltwassererzeugern und Wärmepumpen nur im Erzeuger selber verwendet. Die Füllmengen sind so deutlich kleiner, mögliche Leckstellen reduziert. Kampmann berät Sie gerne!





# Kompetenz und Vorteile

Die Erfahrung aus zahlreichen Großprojekten hat gezeigt, dass ein strukturierter Planungs-, Entwicklungs- und Umsetzungsprozess die Basis für optimale Ergebnisse ist. Dieser Prozess ist in fünf strukturell getrennte sowie inhaltlich aufeinander aufbauende Phasen gegliedert.



## 1 Beratung

- ▶ Vor-Ort-Betreuung durch Projektleiter im Außendienst
- ▶ Zusätzliche persönliche Ansprechpartner in den Fachabteilungen
- ▶ Erarbeitung individueller Sonderlösungen
- ▶ ein zusätzlicher, persönlicher Ansprechpartner aus dem Hotel-Projektteam
- ▶ Produktbemusterung und technische Führungen in der Hotel-Dauerausstellung des HKZ bei München

Beratung



## 2 Planung

- ▶ Planungsunterstützung während der gesamten Planungsphase
- ▶ Nutzung von langjährigem TGA-Erfahrungswissen aus den Bereichen Hotel, Büro- und Verwaltungsgebäude und Handelsketten
- ▶ Erarbeitung innovativer Lösungsansätze
- ▶ Übernahme von Engineering-Aufgaben
- ▶ Technische Dokumentation

Planung



## 3 Entwicklung

- ▶ Konstruktion und Produktion von Prototypen
- ▶ Konstruktive Geräteanpassungen während der gesamten Entwicklungsphase
- ▶ Nutzung des modernen Kampmann Forschung & Entwicklung Center für Messungen und Gerätetests

Entwicklung



#### 4 Umsetzung

- ▶ Individuelle QS-Prozesse vor Geräteauslieferung
- ▶ Liefertermine und -mengen nach Vorgabe
- ▶ Montage der Geräte (produktabhängig)

Umsetzung



#### 5 After-Sales-Service

- ▶ Technischer Support – Kundendienst – Einweisungen & Funktionsprüfungen
- ▶ Individuelle Anleitungen für Revisionsunterlagen oder Zimmerhandbücher
- ▶ Lieferung von Ersatzteilen
- ▶ Schulungen

After-Sales-Service



# KASPACEs – Musterzimmerbau für die Hotellerie





Musterzimmer sind beim Hotelbau ein unerlässliches Mittel auf dem Weg zum optimalen Hotelzimmer. Aber nur KASPACEs bietet die Möglichkeit, das Zimmer-Mock-up in eine freistehende Box zu bauen: In Originalgröße, voll funktionsfähig – und vor allem zu einem sehr frühen Projektzeitpunkt. Das spart Zeit, Geld und Nerven. Und bewahrt Sie so vor schlaflosen Nächten.

**Gehen Sie auf Zimmer-Nummer-sicher:  
Bauen Sie Ihr Hotelmusterzimmer mit  
KASPACEs – Informieren Sie sich jetzt!**

#### **VORTEIL NO. 1 – ZEIT & GELD**

Was wie Mehraufwand erscheint, spart am Ende Zeit und Geld: Wer ein Musterzimmer baut, minimiert Risiken. Denn wer kein Musterzimmer baut, muss zeit- und kostenintensiv nachbessern, wenn beim Hotelbau Probleme auftauchen.

#### **VORTEIL NO. 2 – SICHERHEIT & TECHNIK**

Prüfen Sie Ihren Raum: Funktioniert die Technik wie gewünscht? Passt das Zimmerlayout? Sind die Steckdosen richtig platziert? Essenzielle Fragen zum generellen Aufbau können Sie im Musterzimmer frühzeitig klären und optimieren.

#### **VORTEIL NO. 3 – INTERIEUR & DESIGN**

Ihr Interieur können Sie nur in der echten Einbausituation wirklich prüfen: Teppiche, Badarmaturen, Möbel, Leuchten, Fenster ... Mal stimmt die Qualität nicht, mal ist die Farbe nicht wie erwartet. In Ihrem Musterzimmer können Sie sicher gehen.

#### **VORTEIL NO. 4 – MARKETING & WERBUNG**

Die Vermarktung eines Hotels beginnt weit vor der Fertigstellung des Gebäudes. Nutzen Sie Ihr final ausgestattetes Musterzimmer, um professionelle Bilder zu erstellen und führen Sie Presse oder potenzielle Käufer durch Ihren Raum.

**KASPACEs**

Your room in a box.

Eine Marke der Hospitality Development  
Service GmbH & Co. KG  
Schleißheimer Straße 93 B, 85748 Garching  
**Kaspaces.com**



# LOUNGE 5

## Business Network & Showroom



Als riesiger Showroom konzipiert, bietet die LOUNGE 5 in den historischen Hallen einer ehemaligen Glockengießerei im Salzburger GUSSWERK die perfekte Kulisse für all jene Hersteller, die ihre Produkte in einem ganz speziellen, dynamischen Umfeld in Szene setzen möchten.

Die Vision der LOUNGE 5 ist es, die innovativsten Unternehmen, Produzenten und Manufakturen aus den unterschiedlichsten Bereichen unter einem gemeinsamen Dach zu vereinen und miteinander zu vernetzen. Nachhaltig. Und zielführend. Visionären, Trendscouts, Architekten, Projektentwicklern und natürlich allen design- und innovationsbegeisterten Besuchern werden in der LOUNGE 5 nicht nur Inputs geliefert. Ein Besuch wird zum Gesamterlebnis für alle Sinne, denn neben Ästhetik und Design kann man sich direkt vor Ort auch von der Haptik und Funktionalität der Produkte überzeugen und diese optimal in den Alltag integriert selbst erleben.

LOUNGE 5  
Sölheimerstraße 16  
Gusswerk Objekt 6c  
A-5020 Salzburg  
**Lounge5.com**



# Hotelkompetenzzentrum

## Inspiration & Ausstellung



Planung, Bau und Ausstattung eines Hotels sind eine extrem komplexe Angelegenheit. Architektur, Inneneinrichtung, Gastronomie, Tagungstechnik, Spa, Aspekte der Sicherheit, Umwelt und Hygiene – und nicht zuletzt die Klimatechnik: Alle Teilbereiche für sich sind schon Expertenthemen. Und dann soll noch alles miteinander harmonieren. Eine Herkules-Aufgabe für Investoren, Architekten oder Planer.

Das Hotelkompetenzzentrum in Oberschleißheim bei München bietet Interessenten die Möglichkeit, sich einen Überblick zu verschaffen. Hier befindet sich eine Hotel-Etage der Superlative: In elf voll funktionsfähigen Musterzimmern plus Bar, Lobby und Rezeption kann sich der Besucher ein umfassendes Bild über innovative Produkte und Lösungen machen. Mehr als 190 Hersteller und Dienstleister präsentieren und informieren auf etwa 1000 Quadratmeter Fläche nahezu jegliches erdenkliches Hotelausstattungsmerkmal. Darunter natürlich auch Klimatechnik von Kampmann.

Hotelkompetenzzentrum  
Sonnenstraße 19  
85764 Oberschleißheim  
**[Hotelkompetenzzentrum.de](http://Hotelkompetenzzentrum.de)**











# Planen Sie mit Kampmann!

Langlebige, effiziente Produkte vom Technologie-Führer, umfassende Beratung und langjährige Erfahrung bei der Hotelkonzeption, Projektbegleitung und ein umfangreicher After-Sales-Service – das alles ist Kampmann. Planen Sie Ihr Hotel-Projekt mit Kampmann!

- ▶ Beratung vor Ort
- ▶ international ansässige Ansprechpartner
- ▶ Geräte, Regelung und Funktionsprüfung aus einer Hand
- ▶ im werkseigenen Forschung & Entwicklung Center optimiert und geprüft
- ▶ zukunftsweisende Systeme für höchste Nachhaltigkeit
- ▶ weitsichtig konzeptionierte Produkte, ideal auch für die Nachrüstung
- ▶ flächendeckender Kundendienst
- ▶ Montageservice (für Venkon Fan Coils und Katherm Bodenkanalheizungen)



**Kampmann.de**

Kampmann GmbH  
Friedrich-Ebert-Straße 128-130  
49811 Lingen (Ems)  
Germany

**T** +49 591 7108-0  
**F** +49 591 7108-300  
**E** [info@kampmann.de](mailto:info@kampmann.de)

**KAMPMAN**

**NOVA**

**EMCO**