

Lufteinbringung dezent und trittstabil aus dem Boden

SDA

Begehrter Schlitzdüsendurchlass
zum Einbau in Doppelböden
in ein- oder zweireihiger Ausführung

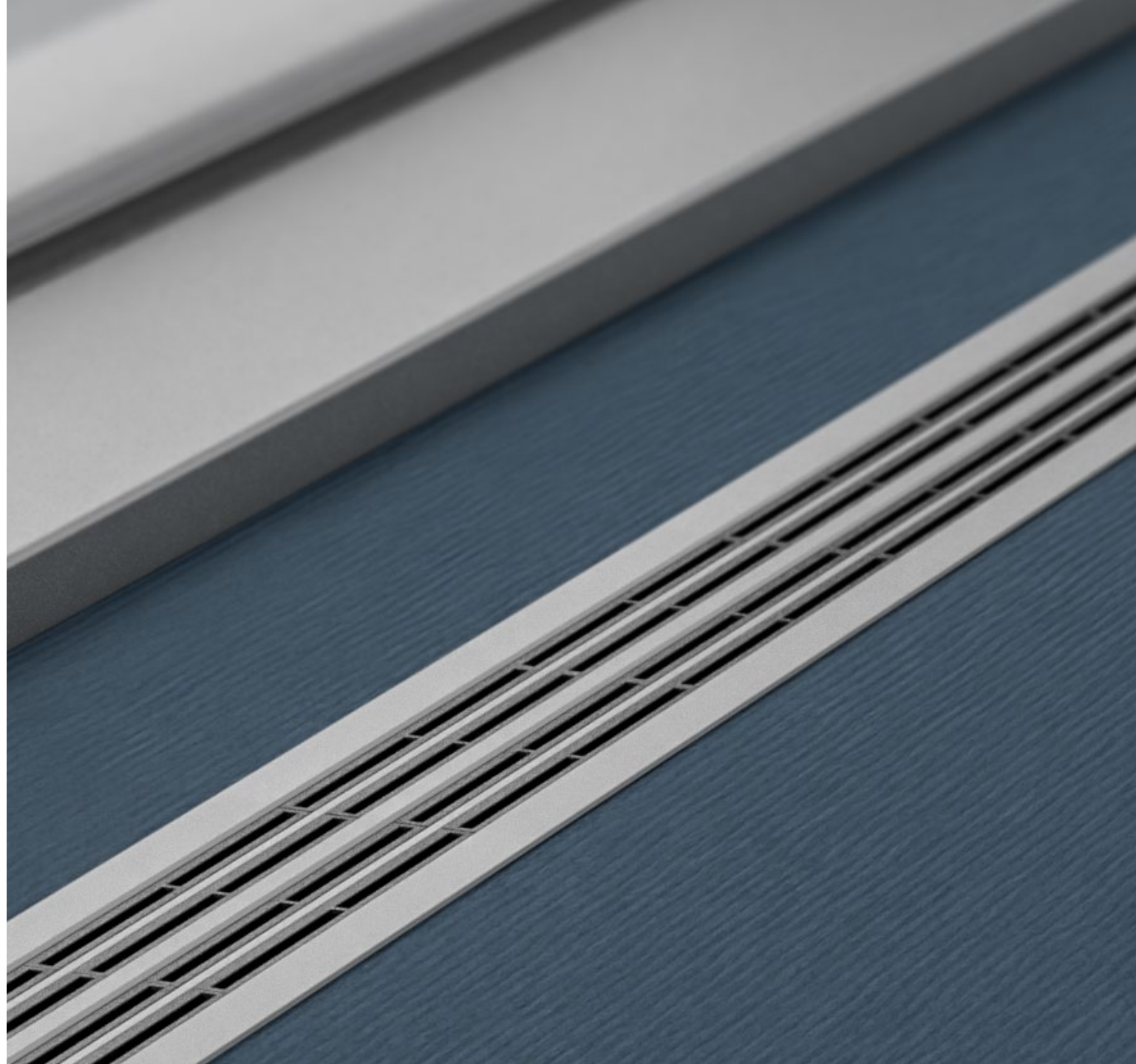


Trittstabil

Der SDA steht für Trittstabilität. Hochwertige Materialien und ein robustes Produktdesign machen die Frontpartie begehbar.

Fassade oder Wand

Für die behagliche Lufteinbringung benötigt der SDA nur eine senkrechte Fläche. Der Luftstrom steigt an der Wand oder der Fassade auf und verteilt sich mit geringer Luftgeschwindigkeit effektiv im Raum.



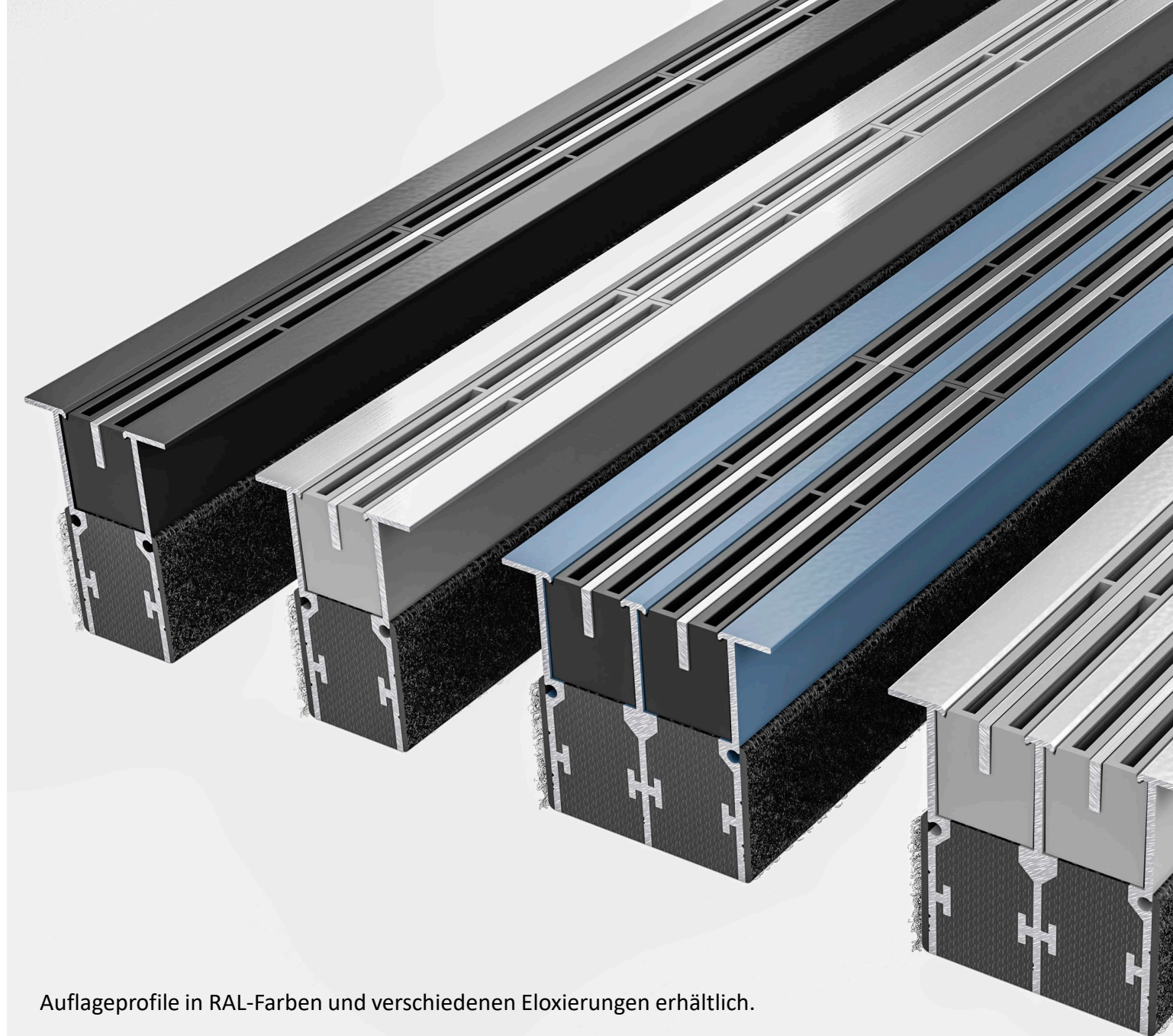
Immer passend

Für die passgenaue Projektierung ist der SDA in ein- oder zweireihiger Ausführung in Längen von 500 - 2000 mm erhältlich.

Je nach Anforderung lassen sich verschiedene Luftströmungsrichtungen einstellen.

Dezentes Design

Der sichtbare Bereich des SDA beschränkt sich auf gerade einmal 38 mm Breite (59 mm bei zweireihiger Ausführung).



Auflageprofile in RAL-Farben und verschiedenen Eloxierungen erhältlich.

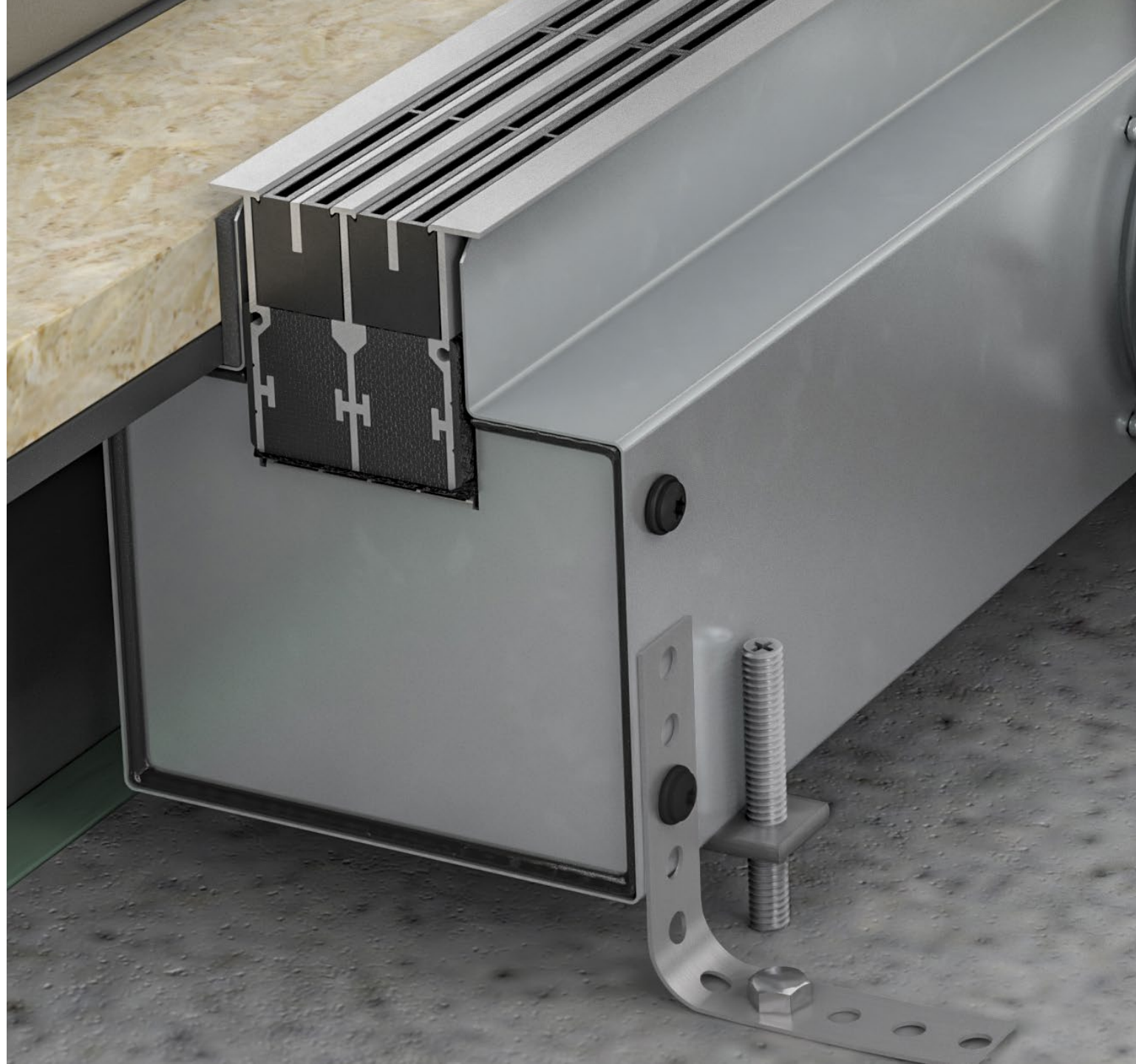
Werkzeuglose Frontmontage

Das gesamte Frontprofil wird werkzeuglos in den montierten Anschlusskasten eingeschoben.

Beidseitige Dichtungen sorgen für die luftdichte Verbindung von SDA und Anschlusskasten.

Höhenverstellbar

Der Anschlusskasten ist mit Gewindefüßen für die Höhenjustierung ausgestattet und für den Einsatz in Doppelböden geeignet.



Eingriffssicher

Mit einem Spaltmaß von unter 2 mm ist der Eingriff in den SDA unmöglich.

Somit ist das Gerät optimal für den Einsatz in Schulen und Betreuungseinrichtungen geeignet.



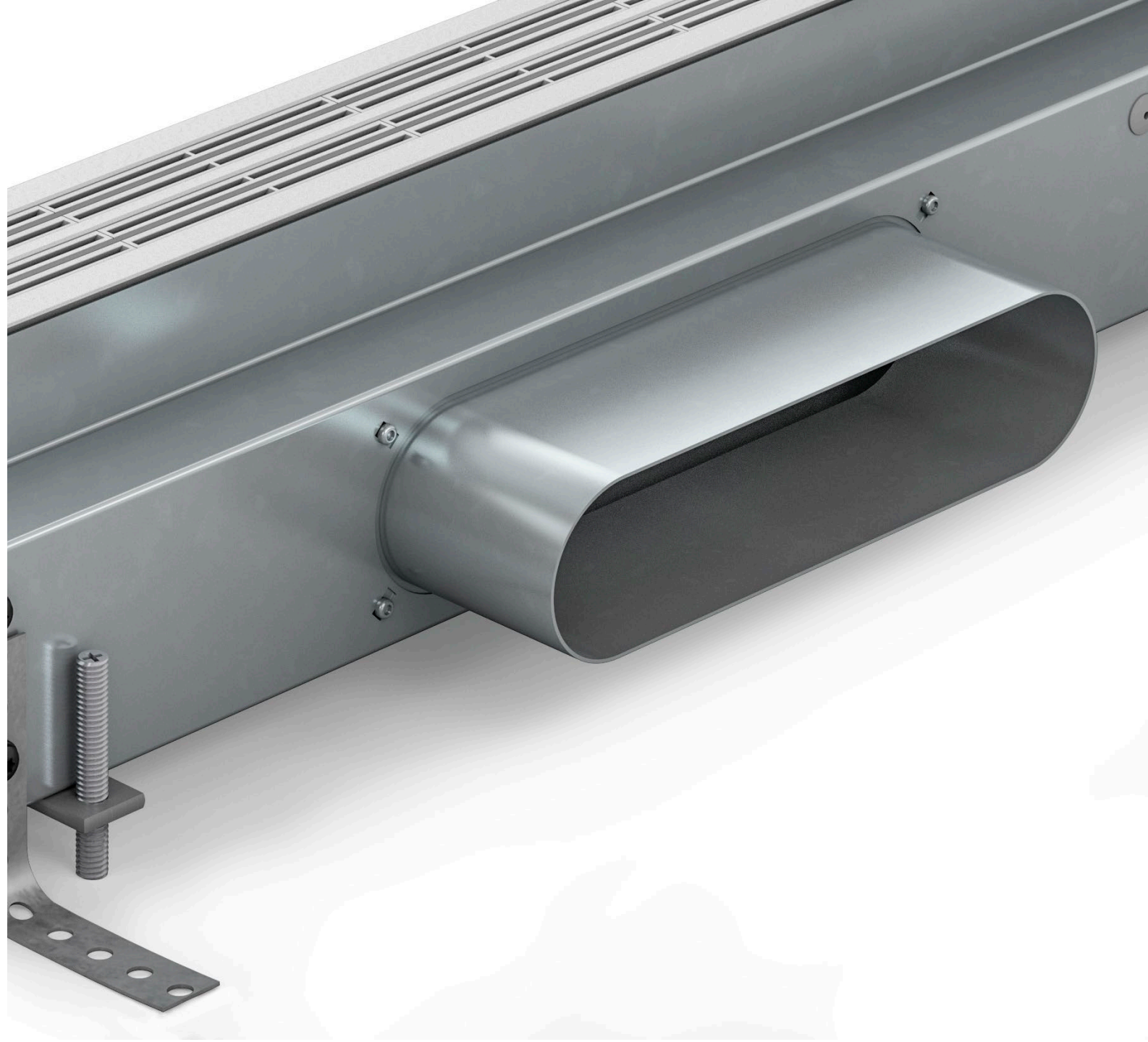
Grundreinigung

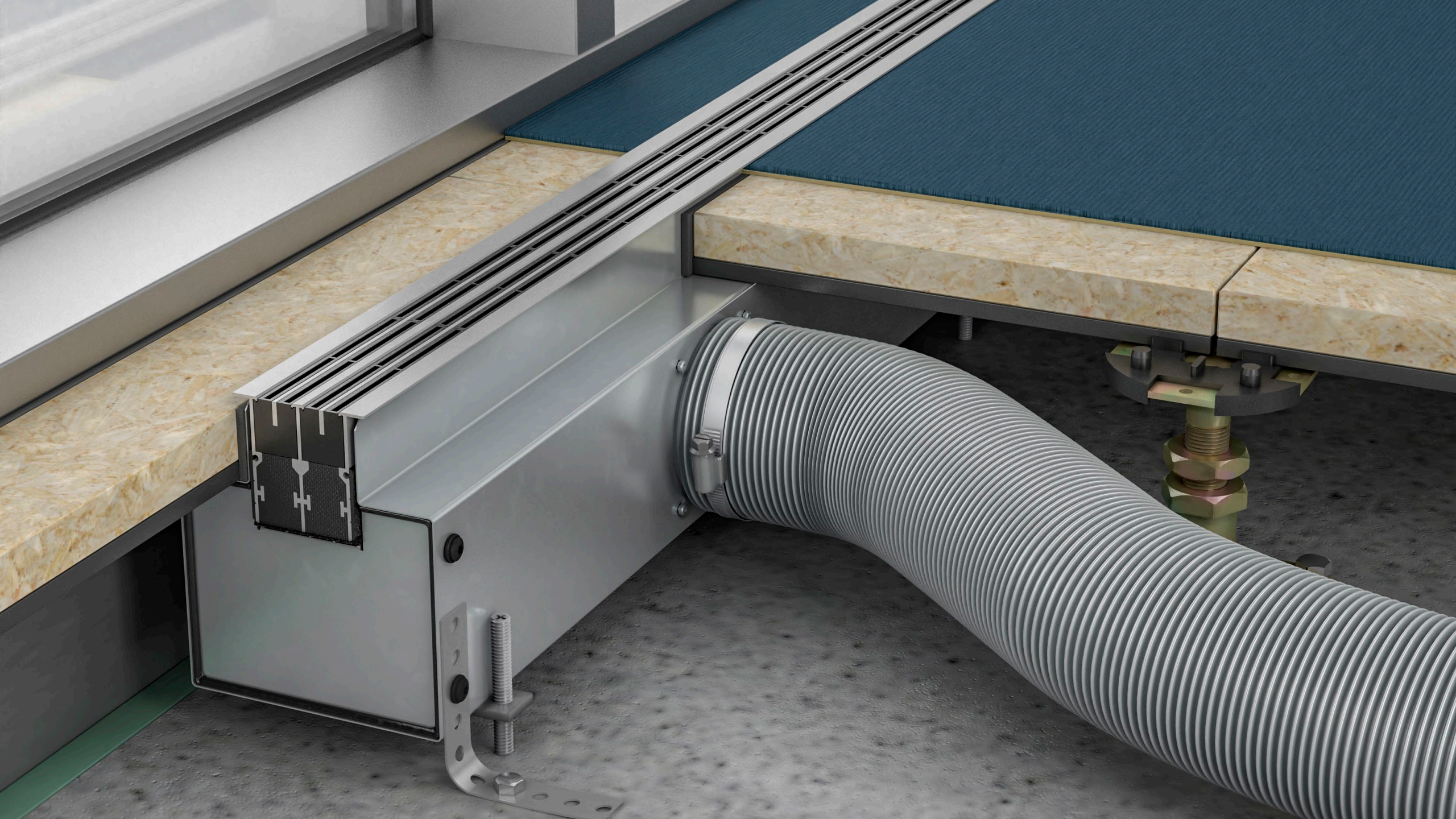
Nach der unkomplizierten Entnahme der gesamten Frontpartie kann der Anschlusskasten komplett ausgesaugt und gemäß VDI 6022 gereinigt werden.



Ovaler Anschlussstutzen

Der SDA kann optional mit Ovalstutzen in verschiedenen Maßen ausgerüstet werden. Dies ermöglicht die einfache Anbindung an ovale Flachkanäle.



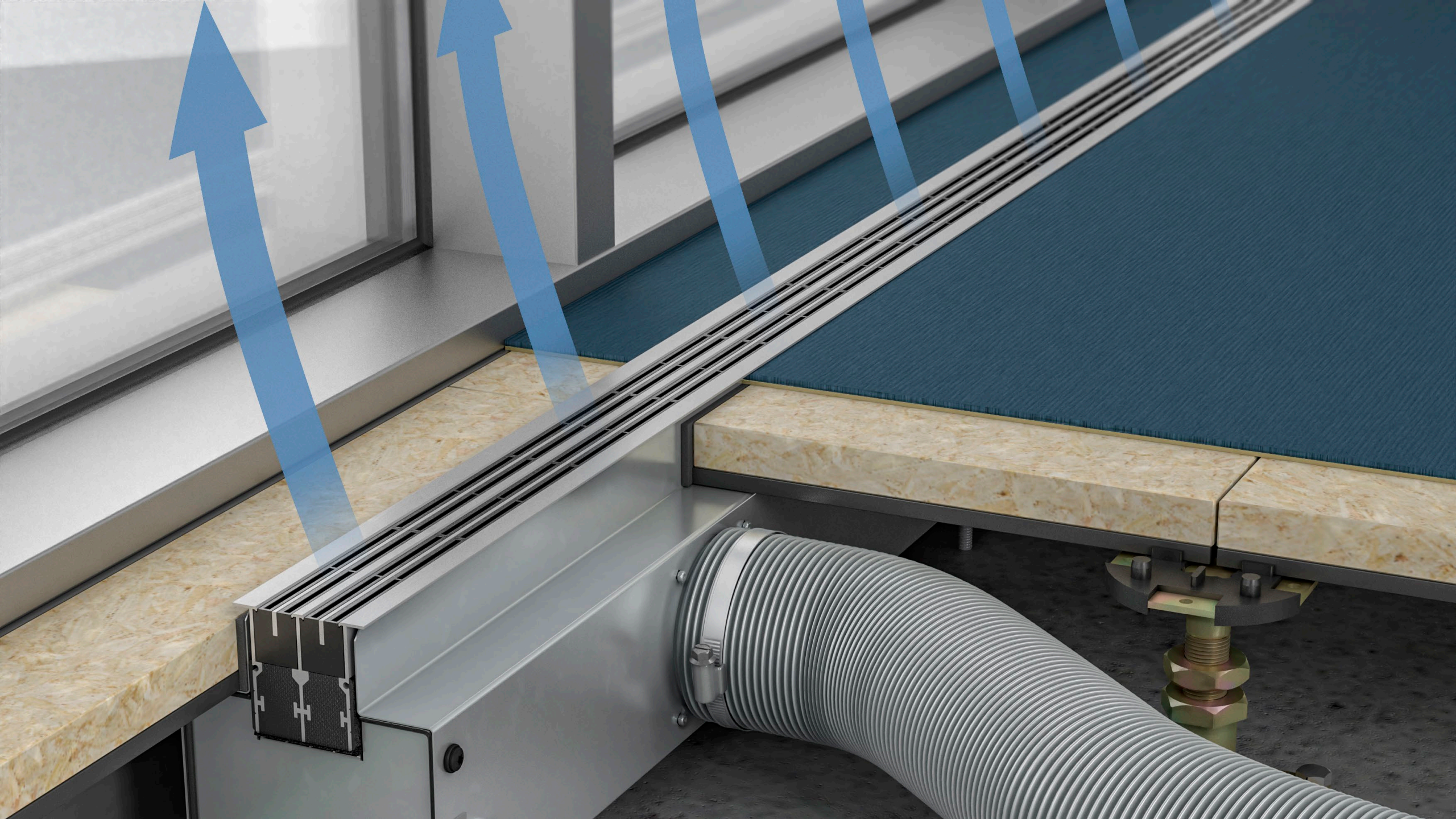


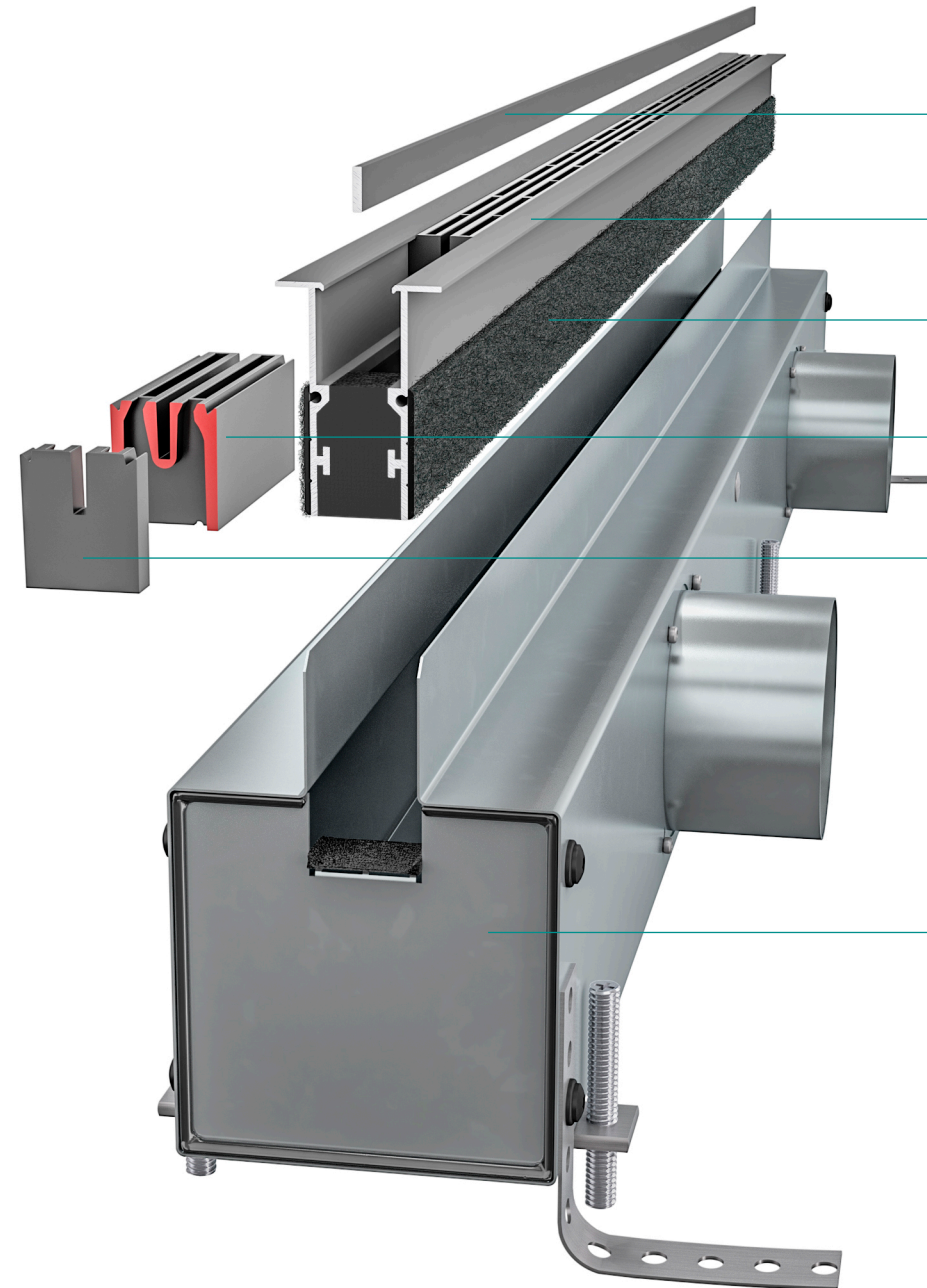
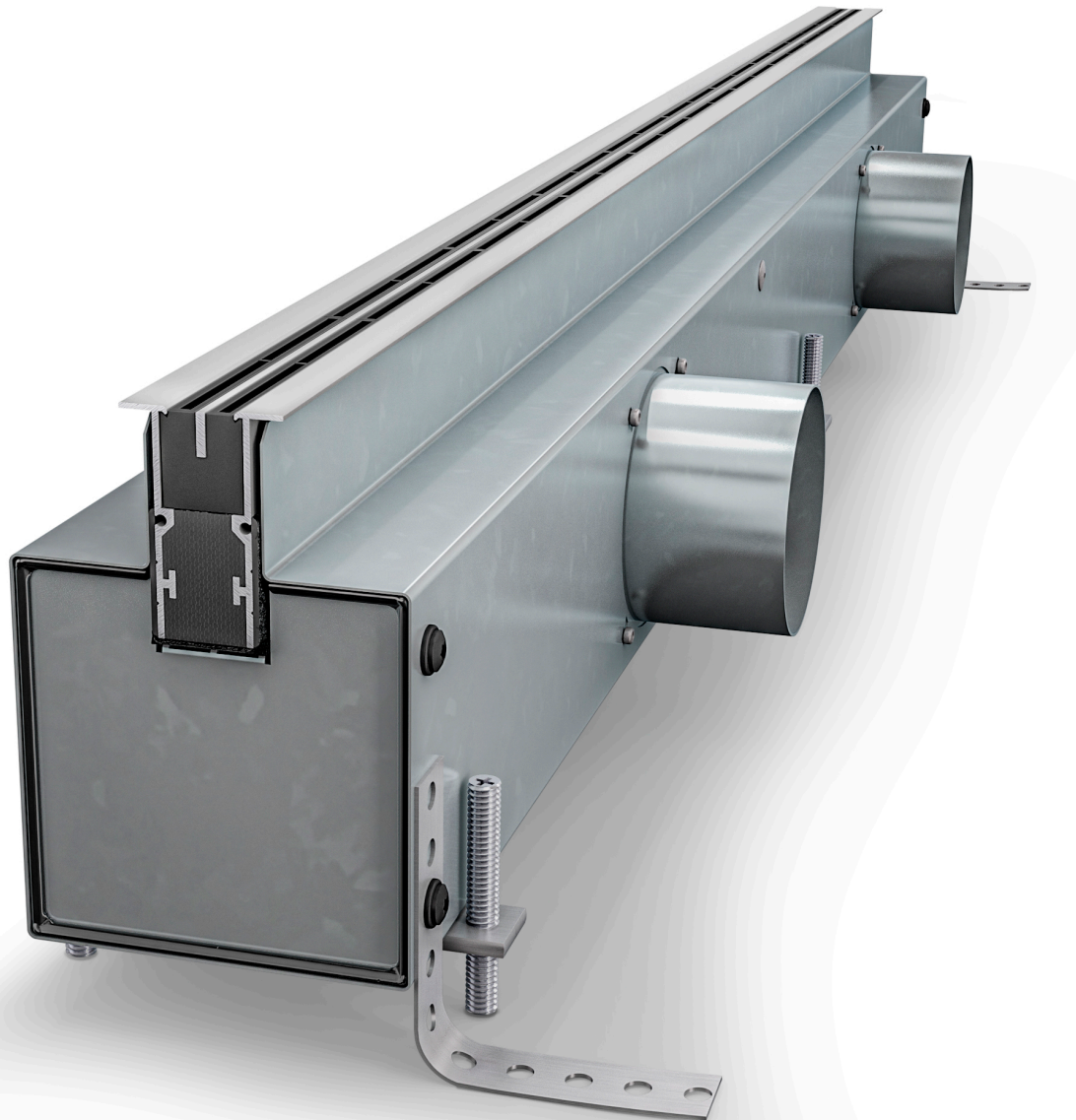


Schlitzauslass (zweireihig)

Anschlussstutzen
(auch Ovalstutzen möglich)

Höhenjustierung





Zierleiste

Auflageprofil

Abdichtung zum
Anschlusskasten

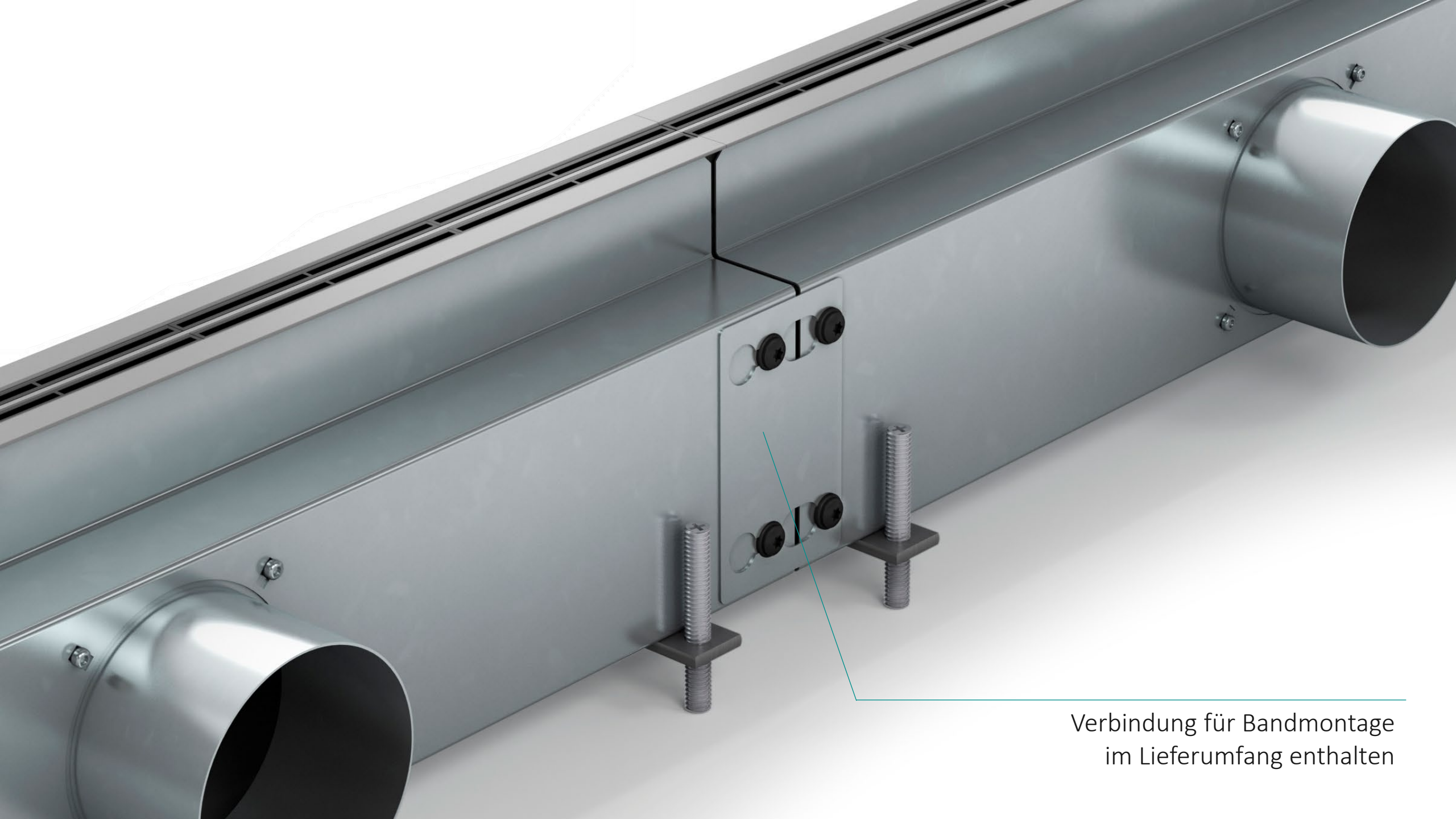
Düse

Abschlusselement

Anschlusskasten

Anschlusskasten

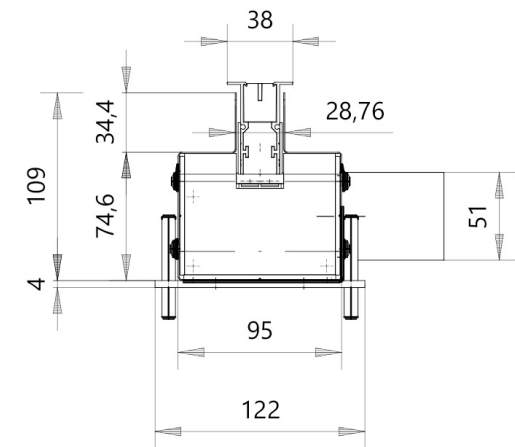
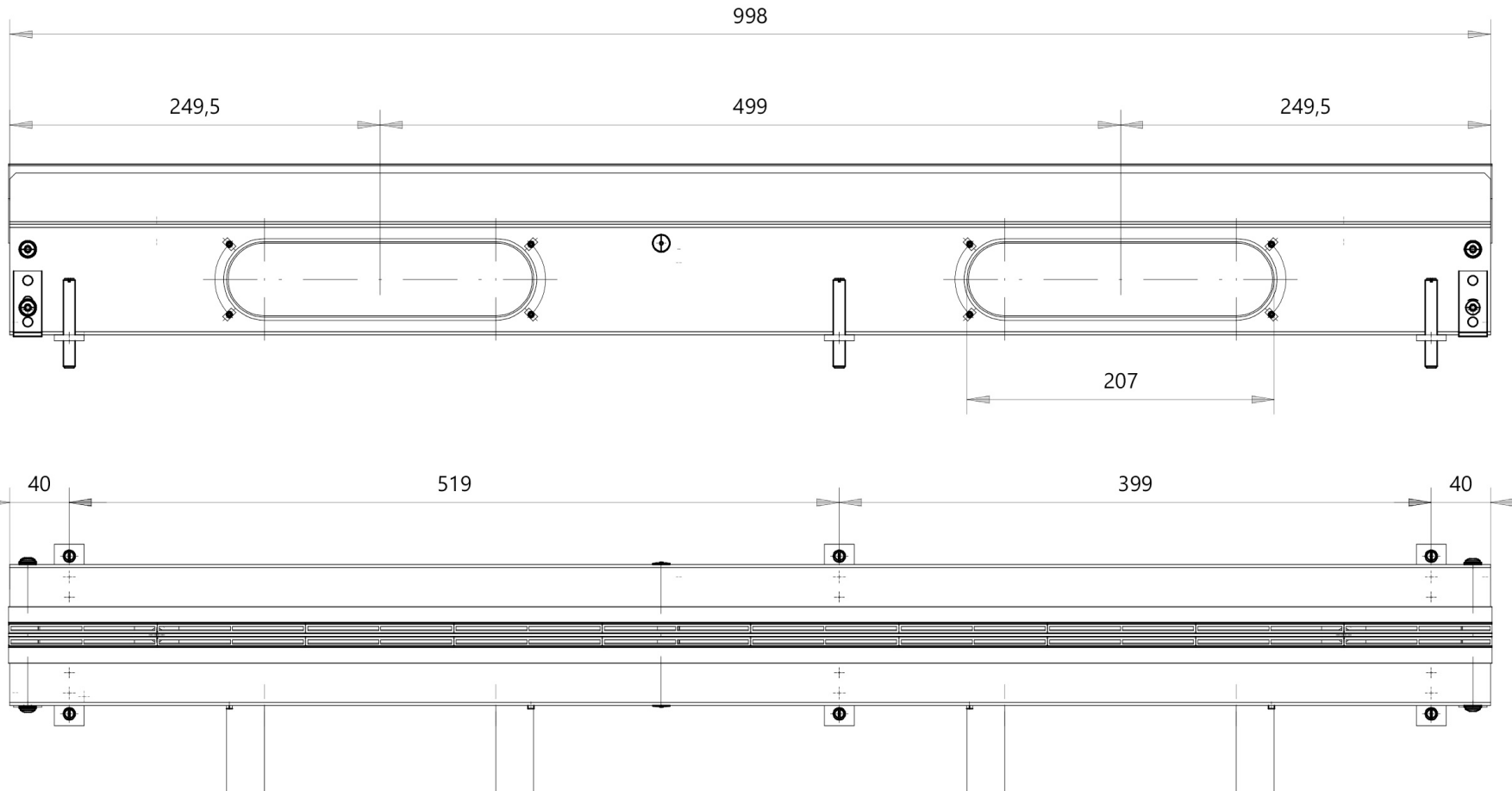
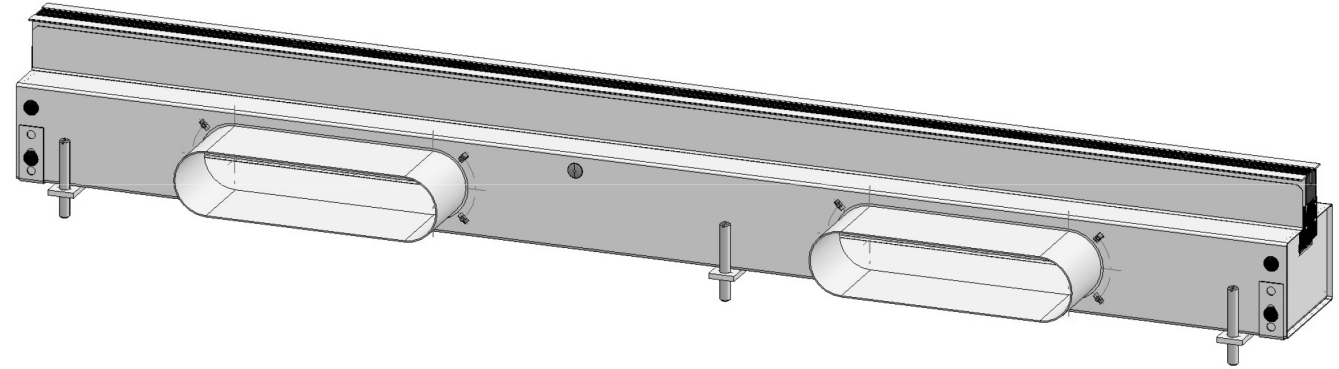




Verbindung für Bandmontage
im Lieferumfang enthalten

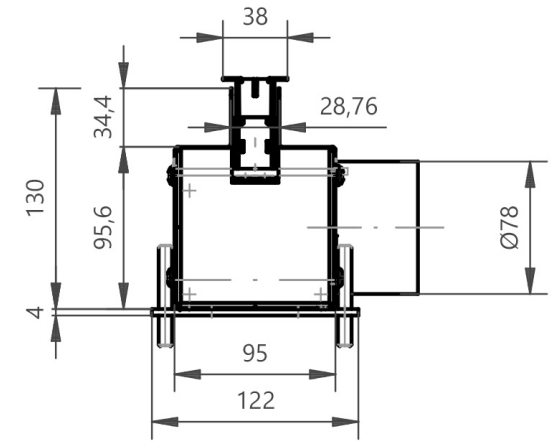
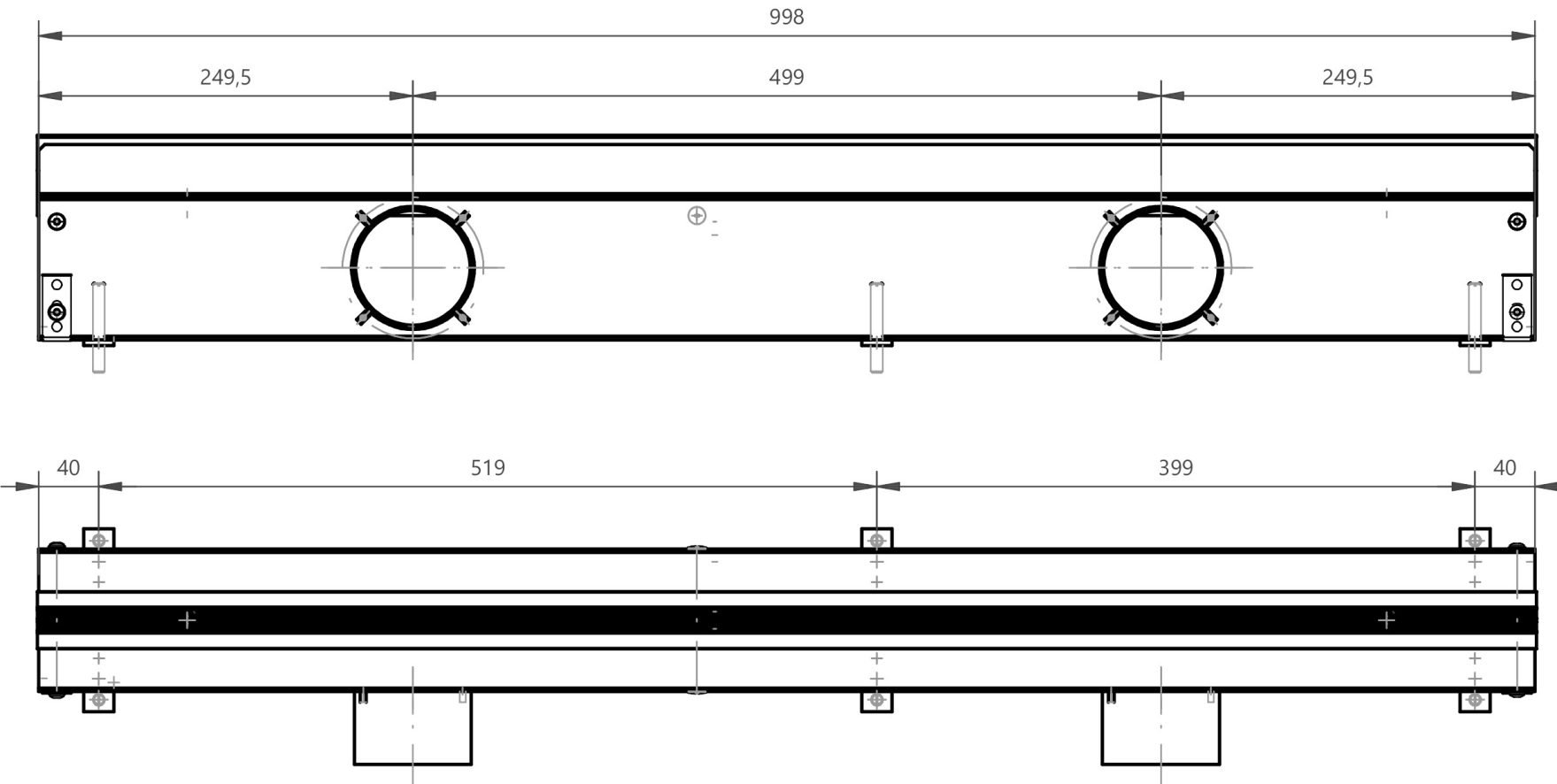
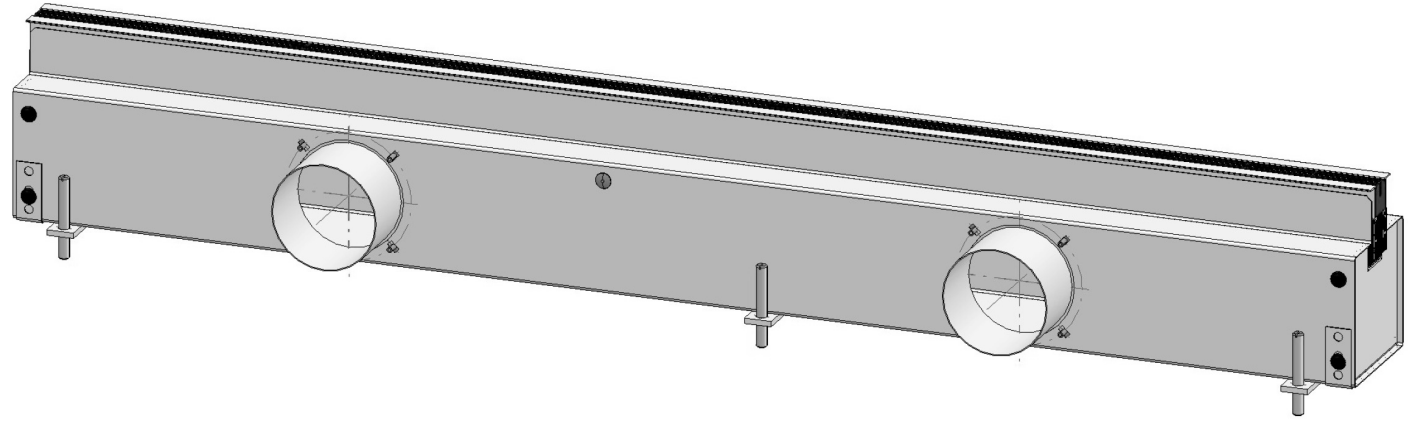
Abmessungen

SDA mit einer Schlitzreihe
und ovalen Anschlussstutzen



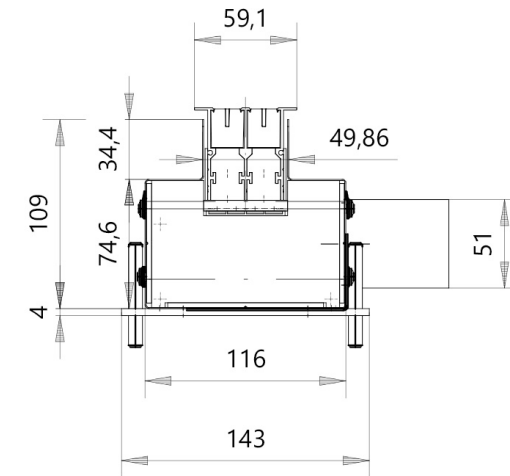
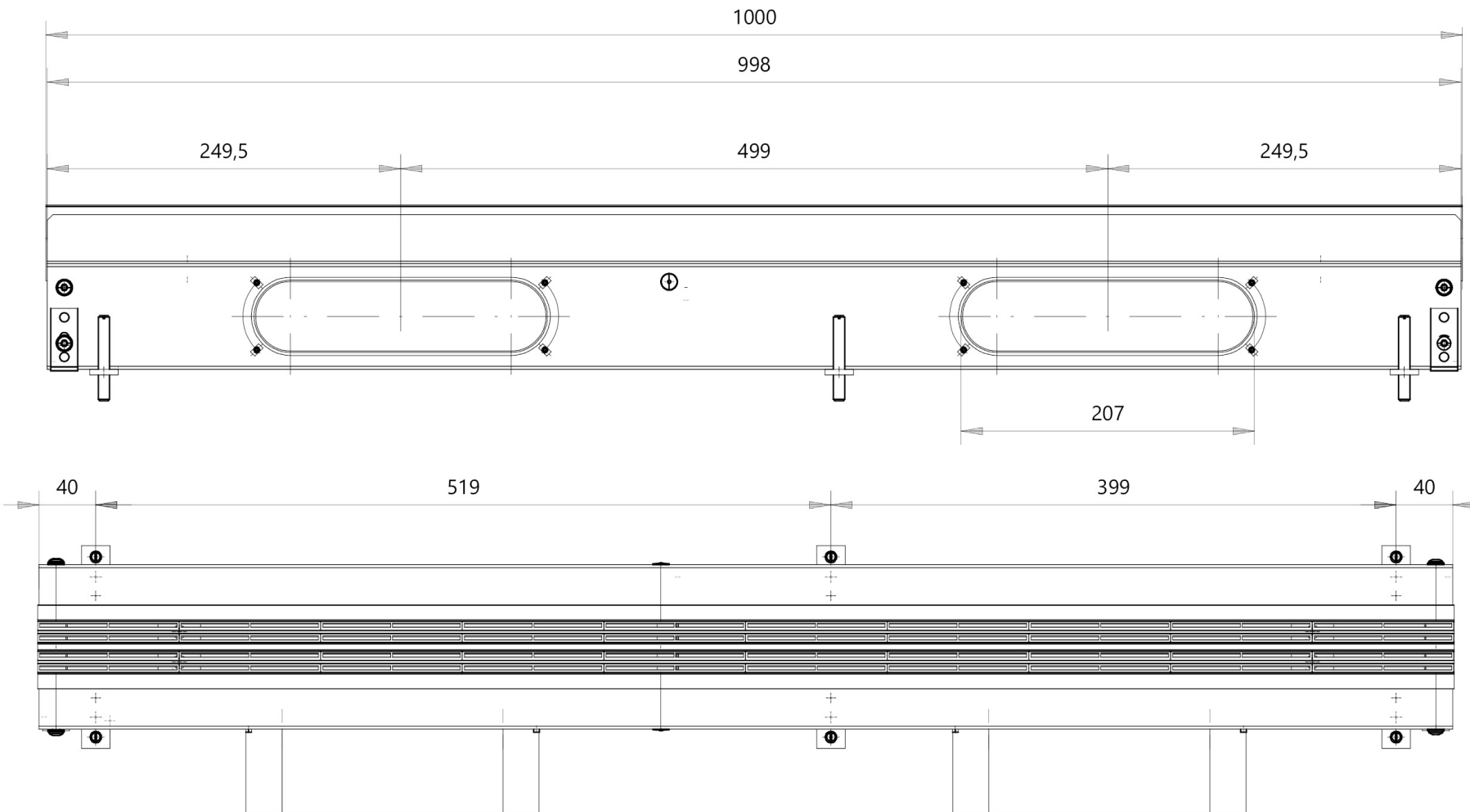
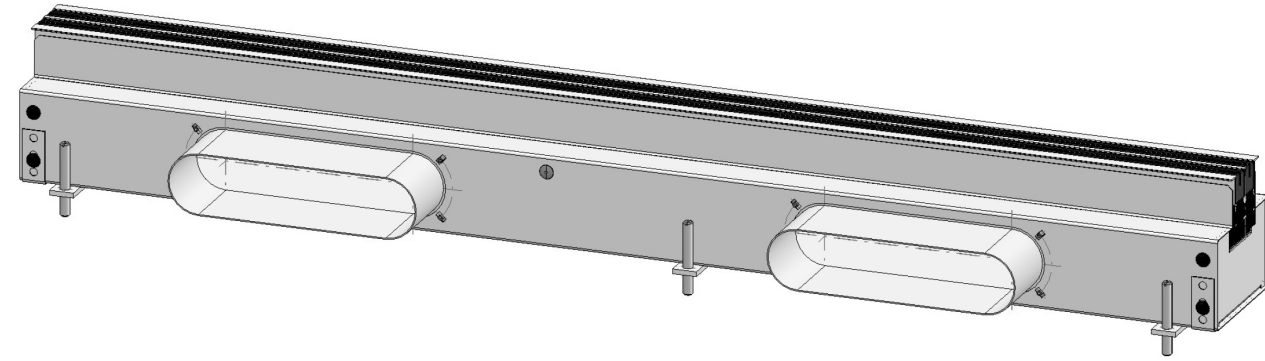
Abmessungen

SDA mit einer Schlitzreihe
und runden Anschlussstutzen



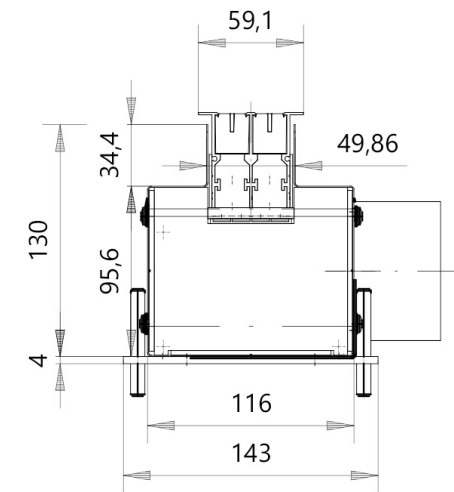
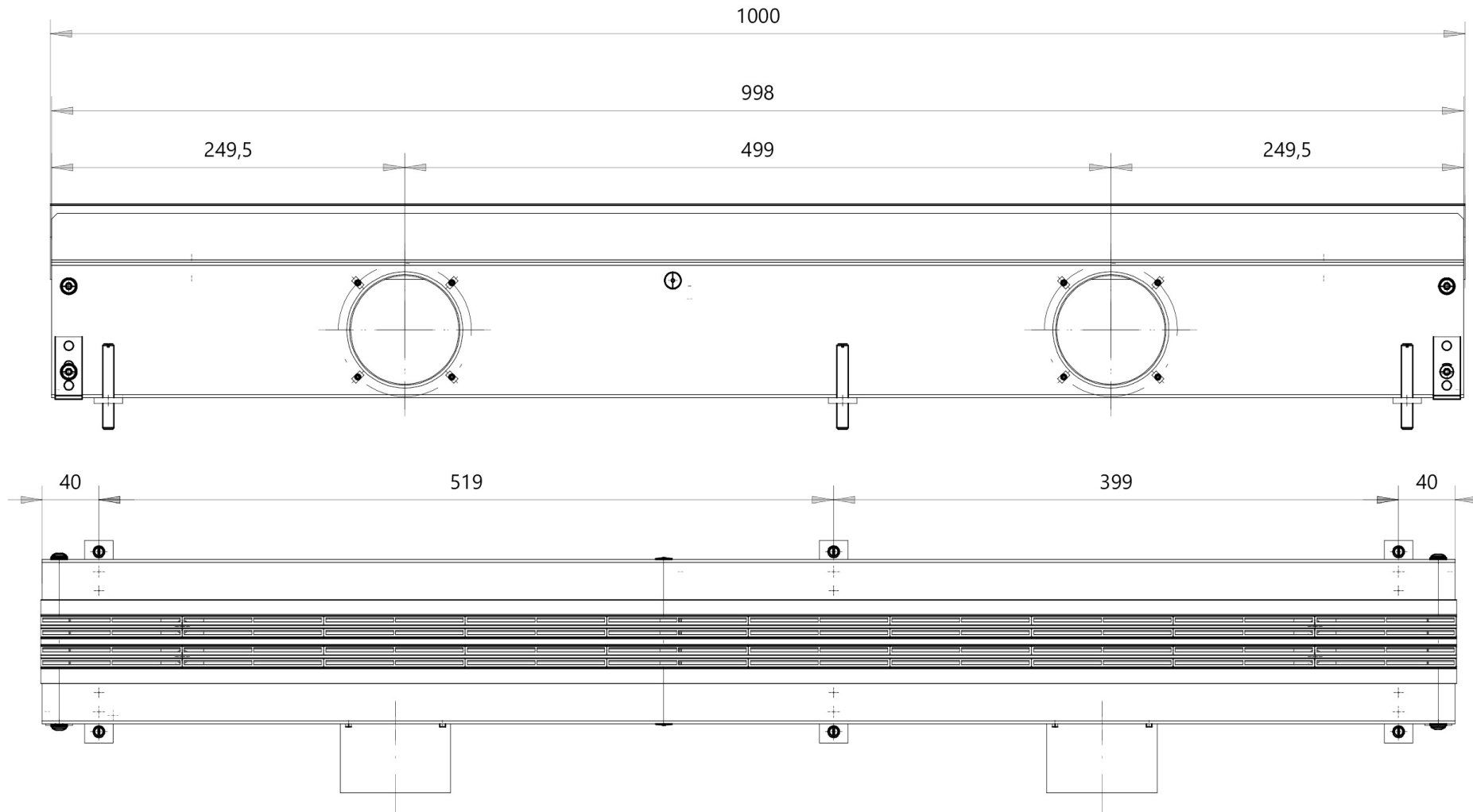
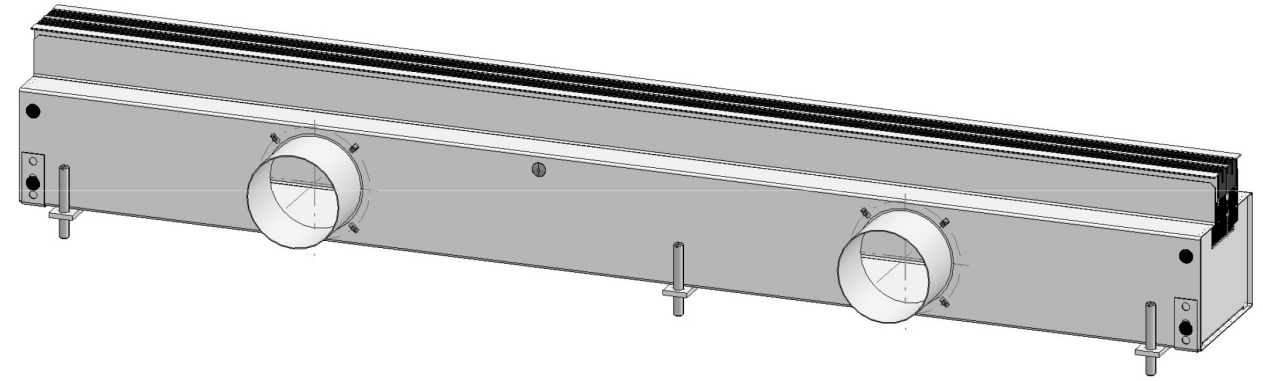
Abmessungen

SDA mit zwei Schlitzreihen
und ovalen Anschlussstutzen

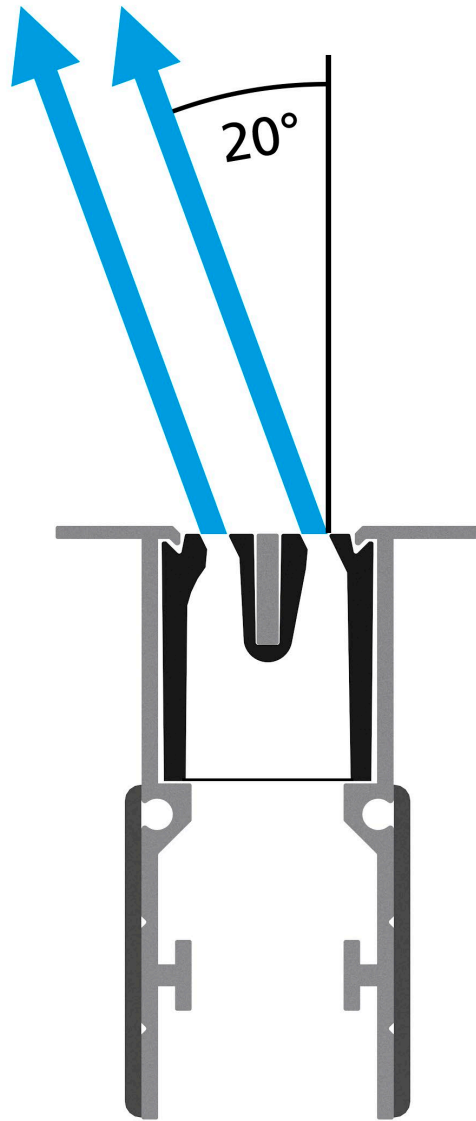


Abmessungen

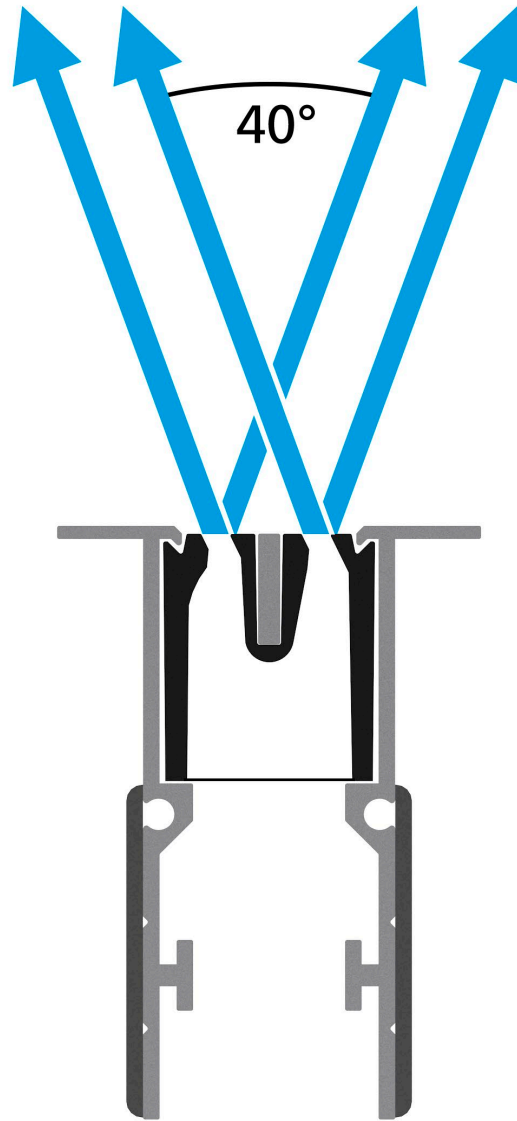
SDA mit zwei Schlitzreihen
und runden Anschlussstutzen



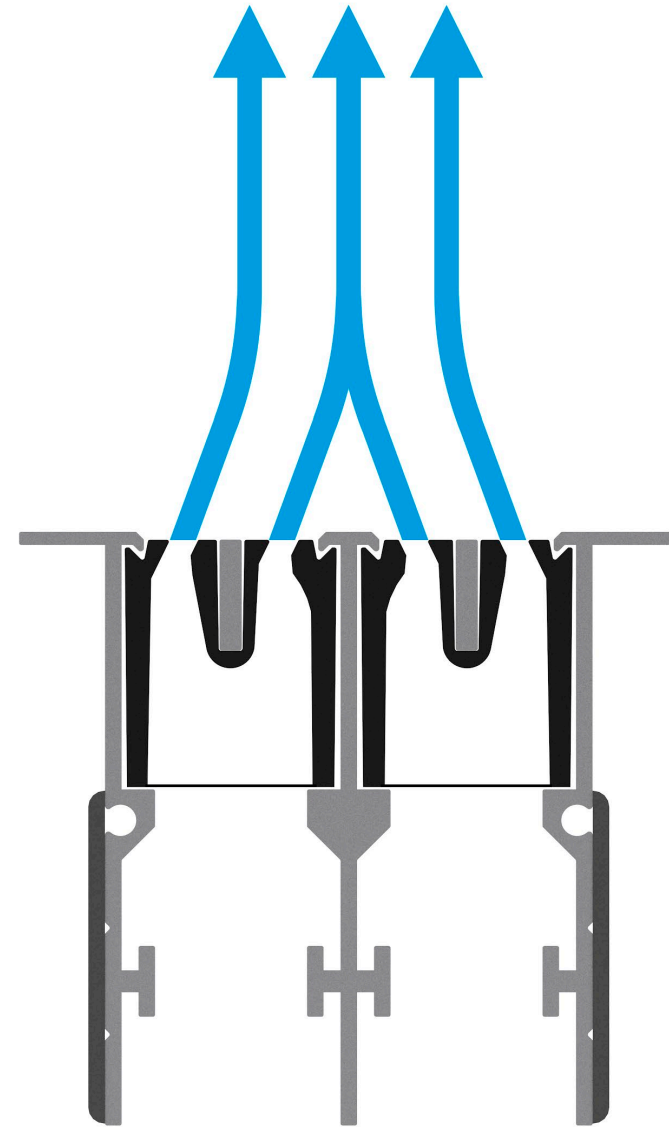
einseitig



divergierend



vertikal
(nur bei zweireihiger Ausführung)



Nenngröße	Schlitzzahl	Schallleistungspegel	Volumenstrom	spez. Volumenstrom	Druckverlust
		dB(A)	m³/h	m³/hm	Pa
500	1	30	51	102	44
		35	62	124	65
		40	77	154	99
	2	30	90	90	34
		35	110	110	51
		40	136	136	78
1000	1	30	90	90	34
		35	110	110	51
		40	136	136	78
	2	30	158	79	26
		35	195	98	40
		40	241	121	61
1500	1	30	125	83	29
		35	154	103	44
		40	190	127	67
	2	30	221	74	23
		35	272	91	35
		40	336	112	53
2000	1	30	158	79	26
		35	195	98	40
		40	241	121	61
	2	30	280	70	21
		35	345	86	32
		40	424	106	47